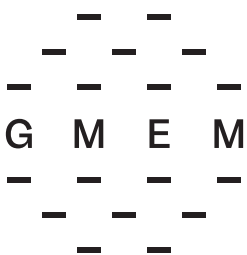


# Livret Gmem 30 ans Friche



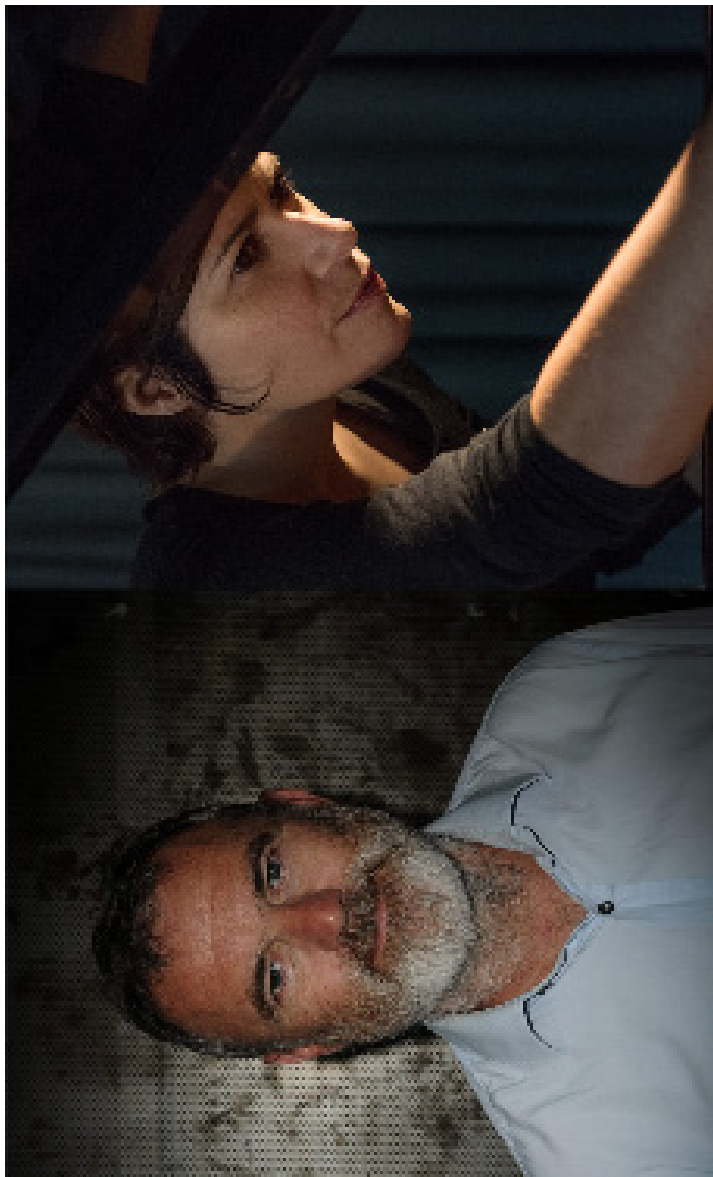
Friche la Belle de Mai  
41, rue Jobin  
13003 – Marseille  
[www.gmem.org](http://www.gmem.org)



# Répétitions ouvertes

## Fresques

Claudine Simon, Christian Seville



## D'après Claude Debussy

Claudine Simon (piano préparé) et Christian Seville (électronique) ont tous les deux un rapport à l'écriture musicale, même si leur formation et leur parcours ont emprunté des chemins dissemblables. Claudine Simon, détournant l'instrument qu'elle pratique depuis toujours, interroge son rapport intime avec le piano. Quant à Christian Seville, cherchant à retrouver le plaisir d'un jeu instrumental immédiat, il développe une lutherie électronique contrôlée.

L'exploration des timbres à l'intérieur du piano constitue la matière sonore des transformations opérées par l'électronique. L'improvisation se construit à travers le dialogue entre les deux musiciens grâce au va et vient des sonorités et des propositions musicales.

Puis surgissent des réminiscences, des fantômes évanescents entre les matières et les traits sonores provenant de trois préludes de Claude Debussy.

Ces citations constituent les axes de perspective de la promenade. Le paysage se modifie et se métamorphose entre l'épaisseur des sons, les souvenirs qui forment notre mémoire et la découverte d'un panorama jamais vu. On attend le prochain angle et la surprise d'une autre perspective.

## Biographies

Claudine Simon est pianiste, improvisatrice, performeuse. Elle mène un travail de création sonore et pluridisciplinaire avec des chorégraphes, metteur·euse·s en scènes... Il s'agit pour elle d'établir des liens, des passerelles entre nos sensibilités, nos perceptions mais aussi entre nos savoirs-faire et nos savoirs-éprouver. Formée au CNSMD de Paris auprès de Jean-François Heisser, Marie-Josèphe Jude et Pierre-Laurent Aimard, elle fait de nombreuses rencontres qui nourrissent son parcours. Comme soliste ou comme chambriste, elle se produit régulièrement dans de nombreux lieux en France ou à l'étranger.

Sa relation à l'improvisation a pris corps durant ses études au CNSMD de Paris lors de sa rencontre avec Alain Savouret. Depuis, elle s'enrichit en permanence des échanges avec les compositeur·rice·s et improvisateur·rice·s avec qui elle collabore (Samuel Sighicelli, Elise Dabrowski, Jocelyn Mienniel...) et de la mise en œuvre des projets qu'elle initie. Elle développe actuellement *Pianomachine*, associant recherche musicale (entre écriture et improvisation), dramaturgique et chorégraphique.

Christian Seville est compositeur et directeur artistique du GMEM, Centre National de Création Musicale de Marseille. Il travaille sur la réalisation d'installations sonores *in situ*, en particulier dans le cadre d'une série intitulée *Miniature*. Le lieu de la captation des sons est lié au lieu de leur diffusion dans un rapport de compression d'espace (réduction de l'espace de diffusion par rapport à l'espace de captation) et réduction temporelle (rapport du temps de captation / temps de diffusion). Par ailleurs, il travaille sur le son concret et sur la capacité du matériau à être en soi son propre diffuseur (l'objet instrument). Le rayonnement de la matière et le mouvement de l'objet sonore jouent l'un de l'autre.

Son catalogue compte plus de soixante œuvres vocales, instrumentales, électroacoustiques et mixtes dont un opéra de chambre, de nombreuses pièces dédiées au théâtre ou à la chorégraphie ainsi que des installations musicales. Ses recherches sont essentiellement dirigées vers la notion d'espace et de mouvement dans la musique. À cette hétérogénéité des lutheries, il aime associer le mélange et la confrontation avec les autres disciplines artistiques, ainsi que les formes nouvelles de (re)présentation de la musique contemporaine.

## En podcast

**Fresques : en direct sur France Musique dans l'émission d'Anne Montaron «À l'improvisiste»**

> le 18/09/22

En podcast sur :

> <https://www.radiofrance.fr/francemusique/podcasts/a-l-improvisiste>

# Présentation du GMEM et des CNCM

## Le GMEM

Le GMEM (Groupe de Musique Expérimental de Marseille) — Centre national de création musicale, fondé en 1972 à Marseille par un collectif de compositeurs dont Georges Boeuf, Michel Redolfi, Lucien Bertolina et Marcel Frémiot, est labellisé Centre National de Création Musicale en 1997. Ses missions sont définies dans un cahier des charges du Ministère de la Culture et reposent sur la production de la création musicale, la diffusion, la transmission et la recherche.

Dirigé depuis 2011 par Christian Sebillé, le GMEM accompagne des équipes artistiques, notamment lors de résidences, produit des spectacles dans le domaine de la création musicale, conduit de nombreuses actions pédagogiques, d'enseignement, de formation. Il partage toutes ces activités lors de présentations régulières aux publics (concerts, installations, rencontres, sorties de résidences...).

Les festivals “Les Musiques” (33 éditions) et “Reevox” (6 éditions) ont été des moments privilégiés pour ces échanges. “Propagations”, festival d’art sonore et de création musicale a pris la suite en 2021 et se déroulera du 3 au 14 mai 2023.

La recherche est transversale et croise les champs artistiques et le développement technologique et numérique.

Le GMEM se préoccupe de répondre à un large éventail esthétique, allant des musiques mixtes, électroacoustiques, électroniques, instrumentales et vocales, qu’elles soient écrites ou improvisées. Le centre développe des projets pluridisciplinaires liés aux arts numériques, plastiques et visuels, à la danse et au théâtre.

Le GMEM est soucieux d'exister au niveau local par un engagement quotidien. Néanmoins, il rayonne en France et à l'étranger grâce à la qualité de ses productions et l'ambition de ses projets artistiques.

Depuis 2016, le Grim et Jean-Marc Montera ont rejoint le GMEM dans un processus de fusion, apportant une ouverture aux musiques expérimentales et improvisées au travers d'une longue expérience dans ces esthétiques.

En 2017, le GMEM s'installe à la Friche la Belle de Mai et intègre de nouveaux locaux d'exception, conçus par l'architecte Matthieu Poitevin (Caractère Spécial). Le Module, au sein de la Société Coopérative d'Intérêt Collectif, ouvre de nouvelles perspectives d'évolution.

Dédié à la création musicale, le GMEM est un outil de production musicale préoccupé par l'innovation artistique, les enjeux sociétaux et le partage avec les publics.

*La Friche s'est créée en 1992 sur l'ancien site de la Manufacture de tabac de la Seita. C'est un lieu culturel, à la fois espace de travail pour les quelque 70 structures résidentes et lieux de diffusion avec 5 salles de spectacles et d'expositions, un toit-terrasse... C'est également un lieu de vie avec un skatepark, une crèche et un centre de formation...*



## Les CNCM

Les Centres Nationaux de Création Musicale (CNCM) œuvrent au renouvellement des formes et des langages musicaux. Ils soutiennent l'écriture et la conception d'œuvres nouvelles. Ils poursuivent également des travaux de recherche, dans un objectif d'expérimentation et de mise au point de nouveaux outils et démarches de création musicale.

Chaque année, les 8 CNCM accueillent en résidence une centaine de compositeur·rice·s, interprètes et artistes de diverses disciplines engagé·e·s dans un projet de création. Ils mettent à leur disposition des studios d'enregistrement et de montage, des équipements et une assistance technico-musicale de haut niveau. Ils participent à la diffusion des œuvres par l'organisation de festivals ou en co-production avec les lieux de diffusion dans un but de rayonnement national et international.

L'aCNCM, créée en décembre 2014 sur la volonté des structures labellisées CNCM, constitue le réseau national pour les représenter. Elle est dotée d'outils structurants pour le développement de la création musicale. Ses membres fondateurs sont les CNCM, quelle que soit leur forme juridique et leur date de labellisation.

Son bureau est composé des directeur·rice·s suivantes :

Président : Christian Sebillé (GMEM)  
Secrétaire : Wilfried Wendling (La Muse en Circuit)  
Trésorière : Anouck Avisse (Grame)

Huit centres sont labellisés CNCM en France :  
Athénor – Saint-Nazaire  
Césaré – Bétheny (Reims)  
le Cirm – Nice  
le GMEA – Albi  
le GMEM – Marseille  
le Grame – Lyon  
La Muse en Circuit – Alfortville  
Voce – Pigna (Corse)



Mar. 20 septembre

**Fame**  
Julia Robert  
**Modulation 1**

**19h00**  
**Tarifs**  
> unique 6€  
> carte de fidélité modulations 30€\*  
\*donne accès à toutes les modulations de la saison 2022-23  
**Durée** 50'  
nombre de places limité  
**Lieu** Friche La Belle de Mai

Dans *Fame*, Julia Robert explore les abysses de la célébrité à travers l'exemple d'icônes qui l'accompagnent depuis toujours. Une performance troublante où s'entremêlent les destins de personnalités hors norme, de David Bowie à Nina Simone, et une réflexion intime sur les vertiges de la renommée. C'est une performance dans tous les sens du terme. Artiste pluridisciplinaire, Julia Robert se met en scène avec son corps, sa voix et son alto pour s'interroger sur la notion de célébrité, une question qui la poursuit depuis son plus jeune âge pour des raisons homonymiques évidentes.



Ven. 23 & Sam. 24 septembre

**Festival UT PIA**  
La Bande Adhésive  
**Festival 2ème édition — organisé par le Cabaret Aléatoire**  
**Le GMEM accueille *Triceratops***

**De 23h00 à 2h00**  
**Tarifs**  
> [https://shotgun.live/fr/festivals/utopia-festival-2022?utm\\_source=site-web](https://shotgun.live/fr/festivals/utopia-festival-2022?utm_source=site-web)  
**Durée** 3h  
**Lieu** Friche La Belle de Mai

La Bande Adhésive (LBA) propose un parcours sonore au sein du Module du GMEM intitulé *Triceratops*. Une immersion dans la culture électronique, du geste vers la séquence, une passerelle entre l'organique et le robotique. Lové à l'intérieur de la boule à facette, LBA expose ses outils, ses recherches, son héritage et sa culture. Un langage original entre technologie musicale et lutherie expérimentale sans jamais renier ses origines. La Bande Adhésive diffusera en continu — (lives, performances musicales et audiovisuelles, dj sets).

Après le succès de la première édition de UT PIA Festival, la 1ère cité idéale des Cultures Électroniques & Solidarités, le Cabaret Aléatoire organise sa deuxième édition, les vendredi et samedi 23 et 24 septembre 2022 de 19:00 à 05:00. Le festival se déploie dans la Friche la Belle de Mai avec 7 scènes dont une mobile et une immersive. Sa programmation est composée de plus de 45 artistes locaux, français et internationaux, et fait place à des stands d'artisans locaux afin de valoriser le patrimoine local.



---

Sam. 1er octobre

---

## ***Embrasser un arbre, embrasser le temps***

Emmanuelle Huynh et  
Christian Sebille

**Dans le cadre de LumiNuit — 3e acte de la  
célébration du Bicentenaire du Conservatoire  
Pierre Barbizet  
organisé par l'INSEAMM**

---

**18h00**

En entrée libre

**Durée 40'**

**Lieu INSEAMM**

184, Avenue de Luminy 13288 Marseille

Depuis février 2020, Emmanuelle Huynh déploie un cycle de projets autour des arbres comme témoins du temps. En résulte un duo danse-musique *in situ*, inspiré du lieu, de ses paysages mais aussi des rencontres avec des naturalistes de l'agglomération. La danse, le texte et la création sonore transforment et habitent l'espace, en invoquant ce dont les arbres ont été les témoins.

« Ce qui nous réunit est la question de la nature sur deux axes différents : la nature comme témoin de l'histoire dans un temps immémorial et le paysage comme espace de perception (intérieur et extérieur). Par une danse avec les arbres en des lieux dispersés, Emmanuelle Huynh invoque ce dont les arbres ont été les témoins : Embrasser un arbre, c'est embrasser le temps.

Christian Sebille habille le paysage par le son qui s'en trouve transformé, habité par des ailleurs. Une métamorphose de l'espace. Là où la danse s'adresse au temps, la musique s'empare de l'espace. » Emmanuelle Huynh et Christian Sebille

