

PROPAGATIONS

FESTIVAL

5—15 MAI 2022



Le GMEM a atteint aujourd'hui un nouvel équilibre avec un cycle d'événements mensuels – les *Modulations* – et un temps fort annuel au mois de mai avec le festival *Propagations*. 🌅 Si les fondations du festival se construisent toujours sur le partenariat et le tissage d'un réseau dans la ville de Marseille, la programmation, quant à elle, s'élargit. 🌅 Ouvrir nos propositions tout en conservant rigueur, qualité artistique et exigence est un vrai défi. 🌅 Les musiques d'aujourd'hui s'inspirent de la complexité du monde. Nous devons y être attentifs afin de partager avec vous un panorama le plus large possible de toutes les esthétiques.

Des musiques instrumentales écrites aux performances les plus étonnantes, chaque proposition interroge la situation d'écoute et cherche à transmettre au public l'essence du propos artistique et musical. 🌅 Ainsi, *Propagations* devient le festival de toutes les musiques de création et de toutes les expériences sonores. 🌅 Instruments connus ou inouïs, dispositifs immersifs de diffusion, transformation du son, pluridisciplinarité artistique se combinent et s'agrègent pour partager avec vous la délicieuse surprise de la création.

Christian Sebille
directeur du GMEM – Centre national de création musicale

*programme
du festival*



L'esquive Cécile Le Prado

C
R
É
A
T
I
O
N
2
0
2
2

INSTALLATION SONORE

VERNISSAGE

Judi 5 mai
18h00 à 21h00
Performance à 19h30
3 bis f (jardin)

Installation en continu
du 6 au 14 mai,
de 14h00 à 18h00,
tous les jours
(sauf les 8 et 9 mai)

Entrée libre

Le titre *L'esquive* fait référence à la manière de s'échapper subrepticement d'une situation, ou d'un lieu, de se glisser dans les interstices, de disparaître et peut-être réapparaître ailleurs. Il s'agit d'aller voir de l'autre côté des murs qu'ils soient matériels ou mentaux, peut-être les deux à la fois, d'entrevoir d'autres mondes, d'autres paysages imaginaires.

La performance est une conversation entre Dominique Pifarély au violon et son dispositif électroacoustique, prolongeant la matière sonore de la composition musicale. L'installation cherche à se fondre dans l'écrin du jardin, dans sa mémoire, à le colorer d'une certaine façon par le son.

Cécile Le Prado
composition

Dominique Pifarély
violon et électronique
en temps réel

Gaëtan Parseihian
réalisation en
informatique musicale



Palimpseste (sostenuto) Pierre-Laurent Cassière

C
R
É
A
T
I
O
N
2
0
2
2

INSTALLATION SONORE

VERNISSAGE

Vendredi 6 mai
18h00 à 20h00
Conservatoire
de Marseille

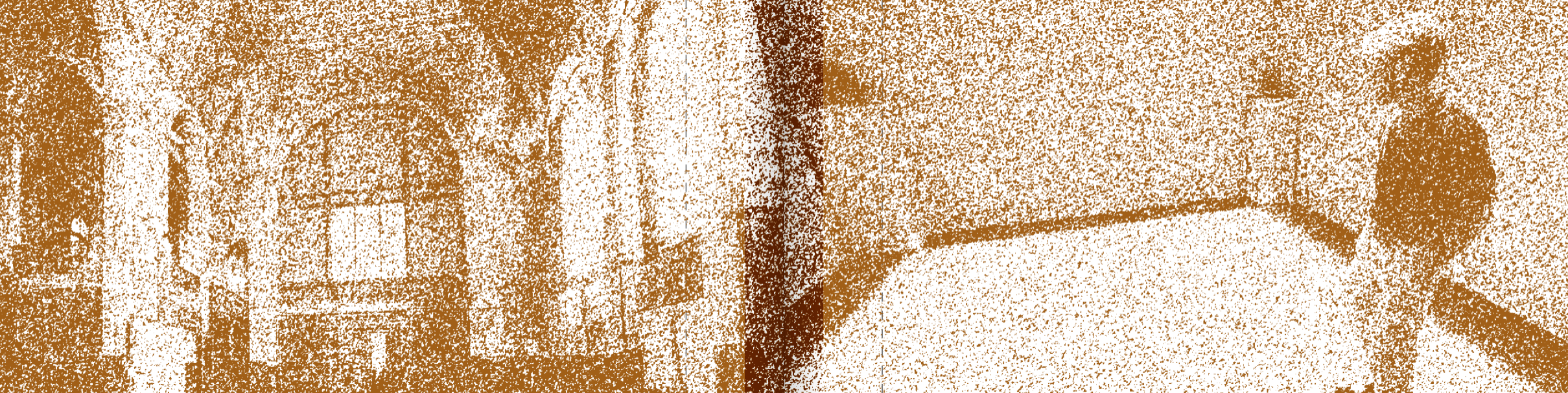
Installation en continu
du 8 au 15 mai
15h00 à 18h00
tous les jours
(sauf le 11 mai)

Entrée libre

Au cœur du Palais des Arts abritant le Conservatoire Pierre Barbizet, un ensemble de pianos Boisselot datant du XIX^e siècle est mis en résonance par un dispositif électroacoustique. Un programme informatique dédié contrôle en direct des jeux de feedbacks entre microphones et haut-parleurs, alors que les pédales *forte* des pianos sont tenues enfoncées pour libérer les cordes des étouffoirs et les laisser vibrer. L'installation sonore transforme l'espace architectural en un environnement immersif de sons soutenus, sensibles aux moindres événements acoustiques.

Pierre-Laurent Cassière
artiste

Charles Bascou
lutherie informatique



La Marseillaise en mouvement

Tom Mays

**INSTALLATION
SONORE
INTERACTIVE**

VERNISSAGE

Vendredi 6 mai
18 h 00 à 22 h 00
Friche la Belle de Mai

Installation en continu
du 7 au 15 mai
de 14 h 00 à 19 h 00,
tous les jours
(sauf les 9 et 10 mai)

Entrée libre

Cette installation interactive capte les déplacements et les gestes pour les traduire en son, et permet d'explorer et de reconstruire seul·e ou collectivement des mondes sonores inspirés de l'hymne national *La Marseillaise*. Le corps devient un outil d'interprétation musicale quand les mouvements captés par une caméra sont analysés par un ordinateur, produisant divers sons, séquences, nappes et textures. En retour, la musique incite le corps à chercher d'autres sonorités. Composé à partir d'enregistrements réalisés avec le Conservatoire de Strasbourg, *La Marseillaise en mouvement* est un travail « collectif » où le public a le dernier mot.

Tom Mays
direction artistique,
composition mouvement 1

Abla Alaoui
Jad El Khechen
Finbar Hosie
Alonso Huerta
Ganghyuk Lee
Rémy Ternisien
composition mouvements
2 à 7

**Classes du Conservatoire
de Strasbourg
et de la HEAR**
enregistrements sonores

Anne-Juliette Meyer
chœur d'enfants (professeure)

Jean-Daniel Hégé
improvisation (professeur)

Olivier Achard
théâtre (professeur)

Miguel Etchegoncelay
orchestre d'harmonie
(professeur)

Aline Zylberajch
piano et clavecin



Polyomino

Charles Bascou, Pierre Pulisciano

C
R
É
A
T
I
O
N
2
0
2
2

Charles Bascou
Pierre Pulisciano
conception
et composition

**INSTALLATION
MULTIPHONIQUE**

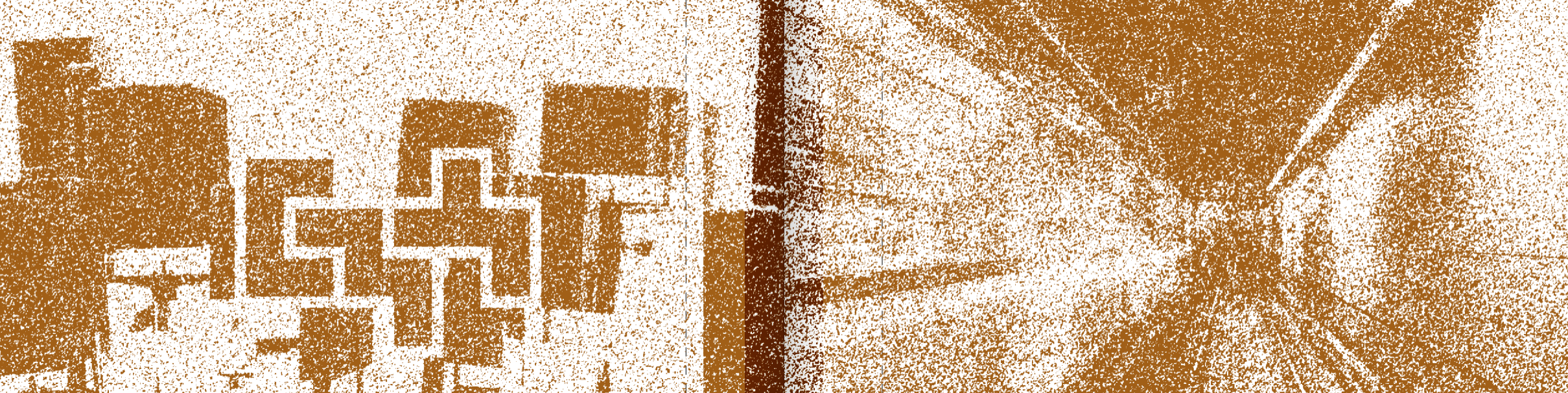
VERNISSAGE

Vendredi 6 mai
18 h 00 à 22 h 00
Performance à 21 h 00
Friche la Belle de Mai

Installation en continu
du 7 au 15 mai
de 14 h 00 à 19 h 00,
tous les jours
(sauf les 9 et 10 mai)

Entrée libre

Polyomino est une installation sonore multiphonique, conçue pour deux espaces d'écoute connectés. Le·a visiteur·euse circule entre ces espaces pour y découvrir une composition unique. Ce travail est inspiré d'un ensemble géométrique polyforme appelé polyomino. Dans l'approche musicale et compositionnelle du duo, les polyominos prennent ici la forme de modules constitués de plusieurs éléments. Un élément est un fragment sonore aux attributs sémantiques multiples. Cette composition, conduite par un système combinatoire programmé, interroge la relation entre les compositeurs et l'auditeur·rice, tout en proposant une expérience intime et singulière.



Périple

Tanguy Viel, Trio K/D/M, Élise Chauvin, Alain Billard

C
R
É
A
T
I
O
N
2
0
2
2

CONCERT AVEC NARRATEUR

Samedi 7 mai
19h00
La Crieé – Théâtre
national de Marseille

Durée: 1 h 00 environ

Tarif plein: 13€
Réduit: 8€
Moins de 12 ans: 6€

Périple n'est pas le récit d'un voyage véritable mais plutôt une méditation sur le mouvement. Sur scène, un narrateur (Tanguy Viel) poursuit une intuition, celle qu'il existe des instants de ravissement que l'on rêve et quelque fois rencontre. Le récit s'interrompt pour se faire poème et chant, porté par la voix d'Élise Chauvin. Là, au cœur des grandes villes, de Shanghai à Londres ou Tokyo, c'est une fulgurance contemplative que le chant essaie de circonscrire, avant que le narrateur reprenne sa promenade infinie. Récit et poèmes s'enchâssent, comme glissés par la musique de Philippe Hurel, composée ici pour le Trio K/D/M et Alain Billard.

Philippe Hurel
composition

Trio K/D/M
ensemble de solistes
Adélaïde Ferrière
Aurélien Gignoux
percussions
Anthony Millet
accordéon,
direction artistique

Élise Chauvin
soprano

Alain Billard
clarinette basse

Tanguy Viel
écrivain, récitant



Suite n°4

Joris Lacoste, Pierre-Yves Macé, Sébastien Roux, Ictus

SPECTACLE

Samedi 7 mai
21h00
La Crieé – Théâtre
national de Marseille

Durée: 1 h 55
sans entracte

Tarif plein: 13€
Réduit: 8€
Moins de 12 ans: 6€

En s'attachant aux infimes et infinies modulations de la parole humaine, *Suite n°4* est une manière de faire retentir, une dernière fois, « l'inflexion des voix chères qui se sont tues ». Comme dans un opéra, les voix des personnages reviennent du passé pour nous parler avec leurs timbres inimitables, et sont soutenues, emportées, transportées par la musique instrumentale. Interprétée par sept membres de l'ensemble Ictus, la partition de Pierre-Yves Macé déplace l'écoute et révèle des accents enfouis. Une sorte de théâtre de fantômes, mais avec des spectres bien vivants et qui ne veulent pas mourir.

Encyclopédie de la parole
et Ictus
conception

Joris Lacoste
composition dramaturgique,
mise en scène

Pierre-Yves Macé
composition musicale
instrumentale

Sébastien Roux
composition musicale
électroacoustique

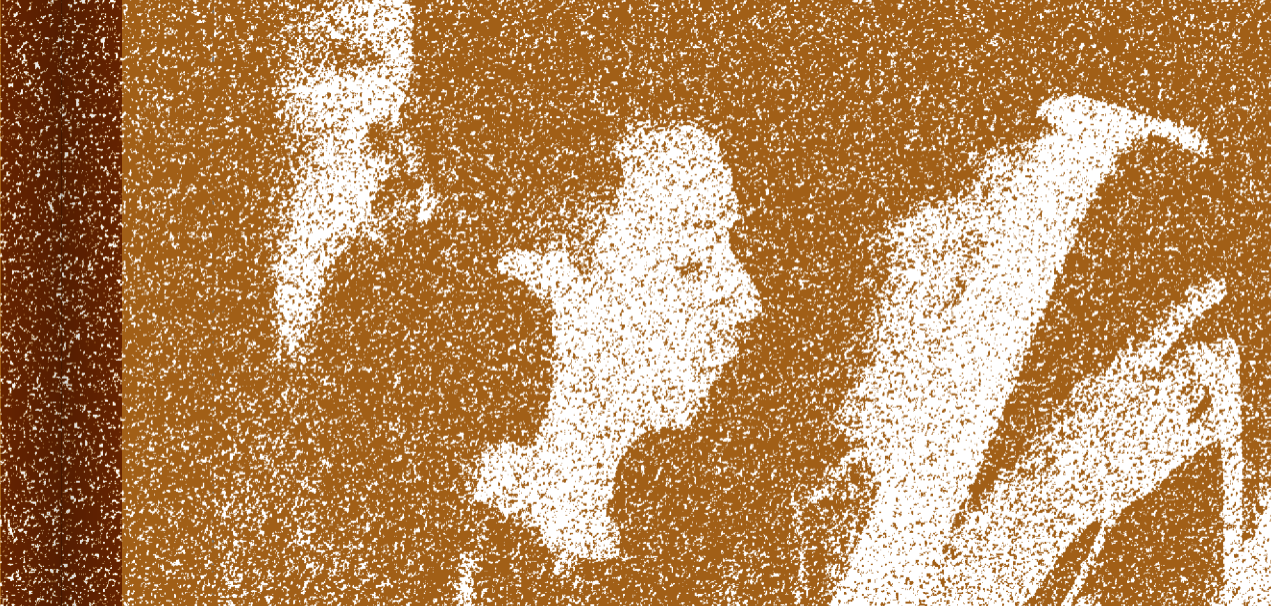
Ensemble Ictus
ensemble instrumental

Joris Lacoste, Oscar Lozano
Pérez et Elise Simonet
collecte des documents

Florian Leduc
lumière, scénographie

Oscar Lozano Pérez
création graphique, vidéo

Stéphane Leclercq
Alexandre Fostier
son



Un opéra modeste

Myriam Pruvot

OPÉRA DE CHAMBRE,
PERFORMANCE
RADIOPHONIQUE

Dimanche 8 mai
17h00
Friche la Belle de Mai

Durée: 55 min

Tarif plein: 8 €
Réduit: 6 €
Pass soirée: 10 €
(incluant *Khabar Enis*
à 19h00)

Un opéra modeste est une forme hybride qui emprunte tant à la veillée nocturne, qu'aux chants anciens ou à la musique expérimentale. Au plateau, la lumière a momentanément disparu et avec elle, couleurs et contours. Dans l'obscurité, seuls les sons subsistent. Un chœur psalmodie un code érodé, puis entonne un chant de consolation, dont on ignore si il nous parvient des temps anciens, présents ou futurs. En une succession d'actes chantés qui oscillent entre abstraction et fiction se dévoile une énigme. C'est une traversée sensible dans la nuit des images, un manifeste pour une écoute radicale et charnelle.

Myriam Pruvot
conception, texte,
composition, field recording

Valérie Leclercq
collaboration
à la composition

Estelle Saignes Tilbury
collaboration aux textes
et à la traduction

Sylvain Chauveau
contribution à la composition

Myriam Van Imschoot
Yasmina Reggad
regard, écoute

Christophe Hauser
diffusion sonore

Grégory Edelein
Grégory Rivoux
conseils espace, lumière

Ellen Giaccone
Valérie Leclercq
Myriam Pruvot
Estelle Saignes Tilbury
Jean-Baptiste Veyret
Logérias
interprétation



Khabar Enis – Kathar Esti

Sophie Gonthier, MCIAA, Lee Ranaldo, Jean-Marc Montera

C
R
É
A
T
I
O
N

2
0
2
2

CONCERT

Dimanche 8 mai
19h00
Friche la Belle de Mai

Durée: 1 h 00 environ

Tarif plein: 8 €
Réduit: 6 €
Pass soirée: 10 €
(incluant *Un opéra
modeste* à 17h00)

Cinq artistes issus de différentes disciplines partagent la scène pour mettre en musique et en voix, pour la première fois, le texte puissant d'Antonin Artaud (1896-1948), provenant d'un manuscrit inédit, écrit lors de son internement à l'asile de Rodez. « Voici le texte que je viens de composer ». Il ne fait aucun doute qu'il s'agit bien ici d'une partition musicale, où tout son fait sens et réciproquement: cris, souffles, borborygmes, onomatopées, scansions... Elle instaure une poétique de l'uppercut qui nous confronte inexorablement à la précarité de nos certitudes. Plus que jamais, cette œuvre inclassable continue de nous interroger et de nous émerveiller.

Sophie Gonthier
voix, laptop

My Cat Is An Alien:
Maurizio Opalio
instrument à cordes
homemade, percussions
Roberto Opalio
électronique homemade,
vocalisations sans paroles

Lee Ranaldo
Jean-Marc Montera
guitare, électronique





3 Works for 12 **Alban Richard – CCN de Caen**

DANSE ET MUSIQUE

Mardi 10 mai
20h30
LE ZEF – Scène
nationale de Marseille

Durée: 1h00

Tarif plein: 15€
Réduit: 10€
Moins de 18 ans: 5€

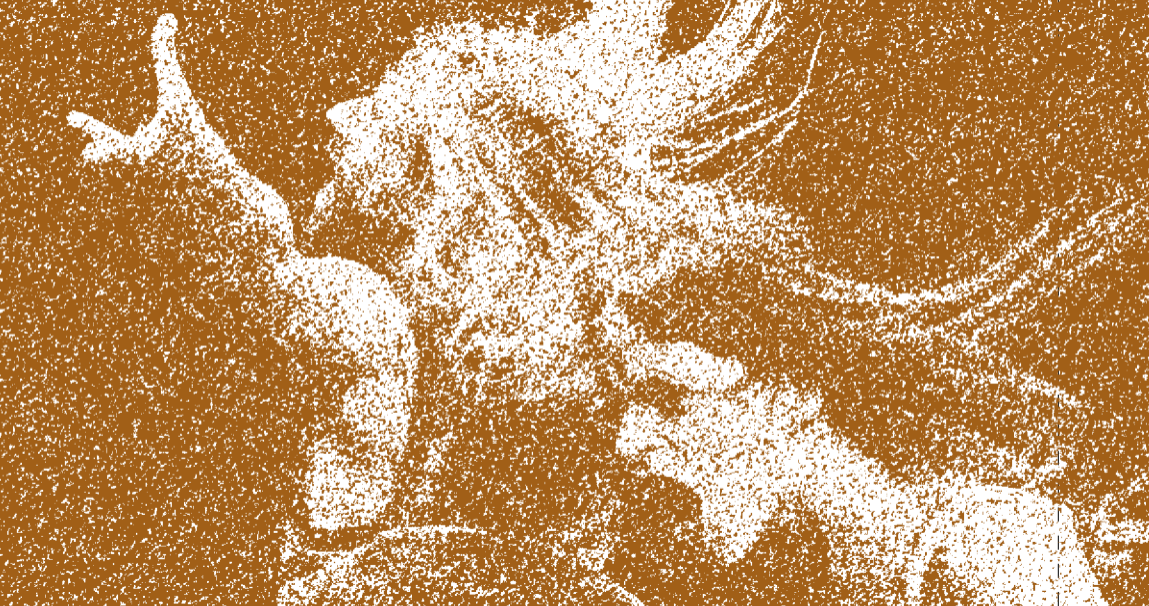
Au milieu des années 1970, des compositeur·rice·s d'avant-garde ont renouvelé les codes de la musique minimaliste. Alban Richard, chorégraphe, directeur du CCN de Caen, a sélectionné trois d'entre eux. *3 Works for 12* est un triptyque pour douze danseur·euse·s qui s'obstine à questionner la relation au rythme via la pulsation: martelée chez Andriessen, constamment instable chez Tudor, délicatement obsessionnelle chez Brian Eno. Le groupe des douze interprètes est considéré comme une masse d'individus solistes, chacun portant une partition qui donne une interprétation visible de la musique et crée « de gigantesques et dansantes machines humaines ».

Alban Richard
conception, chorégraphie,
lumière

Max Fossati
Daphné Mauger
assistant·e·s chorégraphiques

Anthony Barreri
Constance Diard
Elsa Dumontel
Célia Gondol
Romual Kabore
Alice Lada
Justine Lebas
Zoé Lecorgne
Jérémy Martinez
Adrien Martins
Clémentine Maubon
Sakiko Oishi
interprètes

Programme musical:
Louis Andriessen
« Hocketus » (1976)
Brian Eno
« Fullness Of Wind » (1975)
David Tudor
« Pulsers » (1976)



Les Antécédentes **Anna Gaïotti, vierge noire**

DANSE ET MUSIQUE

Mercredi 11 mai
19h00
KLAP Maison
pour la danse

Durée: 1h00

Tarif plein: 8€
Réduit: 6€
Pass soirée: 10€
(incluant *Nuée*
à 21h00)

« *Les Antécédentes* commencent à Zürich, dans le quartier de Langstrasse. J’y viens, j’y reviens, pour me fondre davantage dans la vie nocturne et charnelle des rues et des clubs. Là se mêlent plus ou moins les nombreuses travailleuses venues de loin, transsexuelles pour un grand nombre. Les prostituées appâtent ; elles assoient l’espace public comme un espace matriarcal. Les mimiques appétentes, les silhouettes plastiques, les rencontres ambiguës : le désir est reconditionné. Je veux la danser chaussée de mes fers. Jouer et déjouer le sexe par son propre corps est un acte de résistance autant qu’il est un choix de survie. » Anna Gaïotti

Anna Gaïotti
conception, texte,
chorégraphie

Clément De Boever
Anna Gaïotti
danse

Léo Dupleix
Sigolène Valax
musique

Anna Gaïotti
costumes

Estelle Gautier
création, régie lumière

Mateo Provost
multidiffusion, régie son



Nuée **Emmanuelle Huynh, Plateforme Múa**

DANSE ET MUSIQUE

Mercredi 11 mai
21h00
KLAP Maison
pour la danse

Durée: 1h00

Tarif plein: 8€
Réduit: 6€
Pass soirée: 10€
(incluant
Les Antécédentes
à 19h00)

Une danse pour poser des questions, tenter des fragments de réponse à même son corps, tisser des liens. À partir de la succession d’images, de généalogies, d’énigmes enroulées autour de ce nom (celui de son père, Huynh Thanh Vân, Nuage bleu), trait d’union entre deux mondes – le Vietnam et la France – Emmanuelle Huynh a mené un processus d’enquête, faite de points, de pointes, à la recherche des lignes de force qui structurent son corps de danseuse. *Nuée* dessine ainsi une carte où circulent des énergies, des formes, des réminiscences, des désirs bruts ou alanguis ; où s’articulent des phrases – dans la bouche, les membres, la peau.

Emmanuelle Huynh
conception, chorégraphie
et interprétation

Gilles Amalvi
dramaturgie, textes

Caty Olive
lumières, scénographie

Pierre-Yves Macé
musique

Jennifer Lacey
Katerina Andreou
collaboration artistique

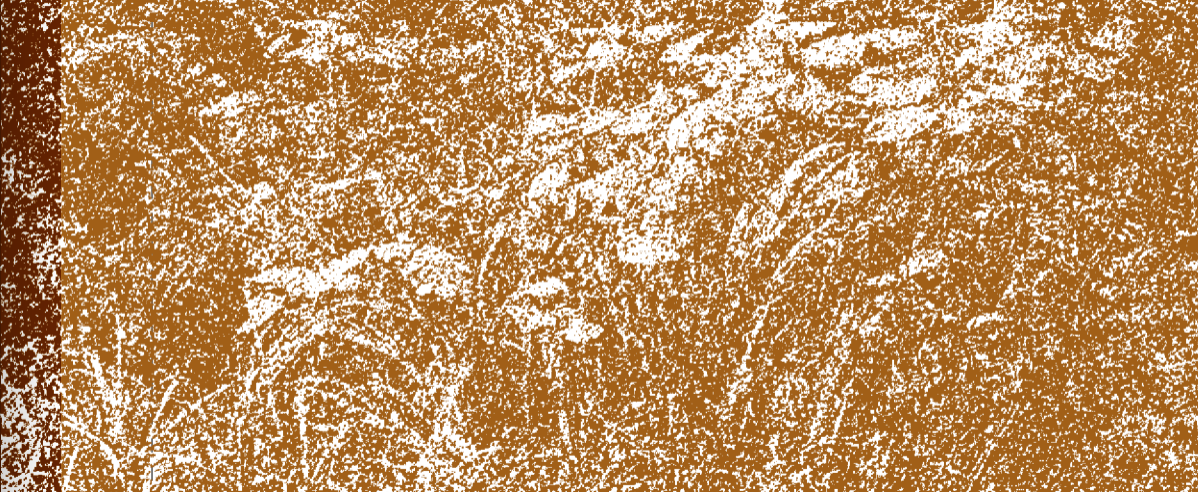
Thierry Grapotte
costumes

Florence Cazenave
Nuno Bizarro
Ezra et Jean-Luc Chirpaz
ressources chorégraphiques
et vocales

Thierry Foglizzo
ressources en astrophysique

Hanh Nguyen,
Huong Nguyen, Ly Nguyen,
Nguyễn Thuận Hải
voix

nous nous dénoués du dedans



Topos

Jean-Luc Hervé

C
R
É
A
T
I
O
N
2
0
2
2

CONCERT INSTALLATION

Jeudi 12 mai
19h00
Mucem

Durée: 40 min environ

Installation en continu
du 13 au 23 mai

Pass soirée Mucem
accès aux 2 concerts
Plein: 15€
Réduit: 11€

« Notre relation à la nature détermine la manière dont nous faisons communauté. »
Philippe Descola

Librement inspiré du livre de l'anthropologue Philippe Descola *Par-delà nature et culture* où l'auteur décrit les quatre schèmes de relation entre les communautés humaines et leur environnement, *Topos* invite à une expérience de concert singulière dans laquelle les musicien·ne·s de l'Ensemble Itinéraire interagissent avec un dispositif d'agents sonores cachés autour des spectateur·rice·s. Suite à ce concert, l'installation sonore poursuivra son développement de manière autonome jusqu'au 31 mai au Mucem.

Jean-Luc Hervé
composition

Charles Bascou
réalisation en informatique
musicale

Ensemble Itinéraire
ensemble instrumental
Julie Brunet-Jailly
flûte

Sylvain Devaux
hautbois

Pierre Génisson
clarinette

Christophe Bredeloup
Benoît Masson
percussions

Anne Mercier
violon

Lucia Peralta
alto

Myrtille Hetzel
violoncelle

Benjamin Matuszewski
Jean-Philippe Lambert
collaboration
scientifique Ircam

Damien Ripoll
régie son



Georg

Carol Robinson, Serge Teyssot-Gay

CONCERT

Jeudi 12 mai
20h30
Mucem

Durée: 55 min

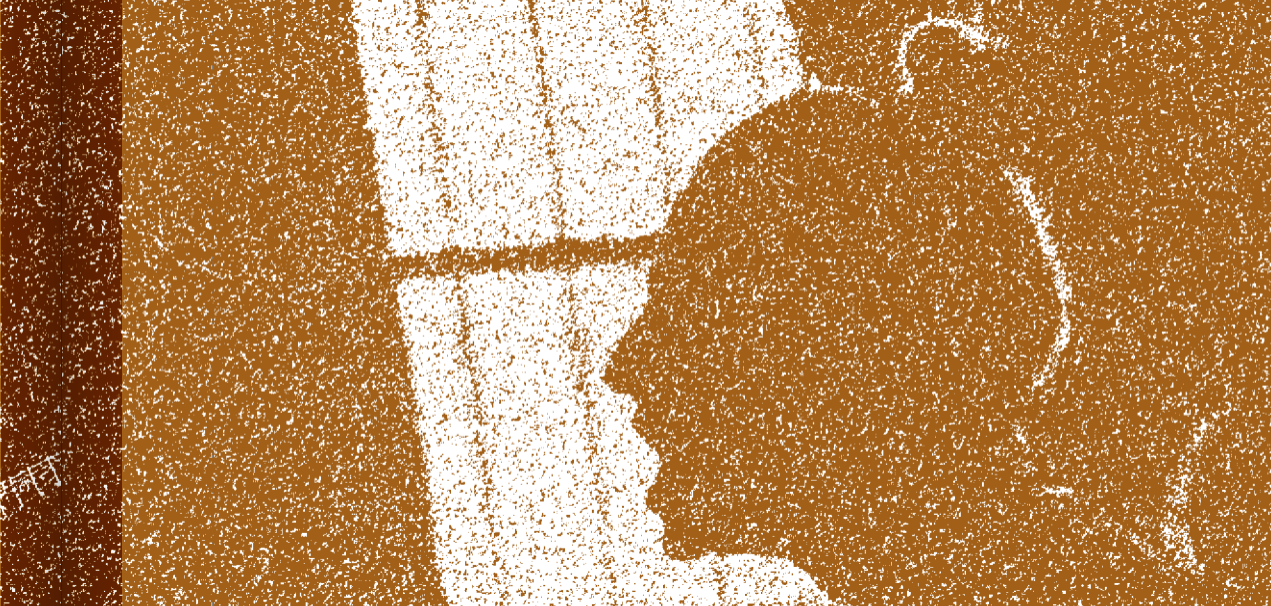
Pass soirée Mucem
accès aux 2 concerts
Plein: 15€
Réduit: 11€
Tarif unique: 11€

Georg réunit deux artistes aux parcours très différents: Carol Robinson, de formation classique mais à son aise dans la création expérimentale, et Serge Teyssot-Gay, guitariste et cofondateur du groupe Noir Désir. Carol Robinson compose une musique pour ce duo inédit, qui fait apparaître leur complicité musicale comme une évidence. Dans un flux de vibrations, d'impulsions, d'expressions, jaillit une fusion de timbres inattendue, très douce, aérienne, ou au contraire rugueuse, dure, arrachée. De cette alliance de la clarinette basse et de la guitare, toutes deux électriques, émane une musique autant poignante que déchirante.

Carol Robinson
composition
clarinette basse, voix

Serge Teyssot-Gay
guitare électrique

Charles Bascou
création du dispositif
électronique



Le Cri d'Antigone

Loïc Guénin

C
R
É
A
T
I
O
N
2
0
2
2

SPECTACLE MUSICAL

Vendredi 13 mai
19h00
Friche la Belle de Mai

Durée: 1 h 00 environ

Tarif plein: 8 €
Réduit: 6 €
Pass soirée: 10 €
(incluant *Le Hurle*
à 21h00)

Il s'agit d'un procès. Ou alors plus simplement d'une question qui porte à réfléchir collectivement. C'est le procès que fait Antigone à ses créateurs, au monde, à la suprématie masculine, au féminisme aussi. Figure emblématique d'une forme d'insoumission à la puissance et à la loi des hommes, elle revêt aujourd'hui une signification toute particulière. Antigone souhaitait-elle réellement revêtir ce masque de l'insoumise? Sa posture de femme qui dit non et refuse l'ordre établi n'est-elle pas la vision des seuls hommes? Une vision empreinte de condescendance, de désir, de refoulement? Nous convoquons Antigone pour qu'elle parle, que son cri enfin éclate.

Loïc Guénin
composition,
direction artistique,
percussions et
électroacoustique

Elise Chauvin
voix

Fabrice Favriou
guitare électrique,
pédales d'effets

Alice Piérot
violon

Vincent Lhermet
accordéon

Éric Brochard
contrebasse, patch,
informatique musicale

Maya Le Meur
artiste peintre

Anne Monfort
mise en scène

Vincent Beaume
création et régie lumière



Le Hurle

Cie Alvise Sinivia

SPECTACLE, PERFORMANCE SONORE ET VISUELLE

Vendredi 13 mai
21h00
Friche la Belle de Mai

Durée: 1 h 00

Tarif plein: 8 €
Réduit: 6 €
Pass soirée: 10 €
(incluant *Le Cri*
d'Antigone à 19h00)

La catastrophe planétaire a déjà eu lieu. Que reste-t-il à préserver pour l'avenir? L'histoire écrite par Lancelot Hamelin se déroule dans un futur parallèle, où un monde sur-urbain succombe. Un homme nous raconte, de sa voix au timbre surexposé, un système sur le point de s'éteindre. Autour d'une réflexion sur la mémoire et la trace, Alvise Sinivia rassemble une équipe pluridisciplinaire. À la manière de chercheur·euse·s, les protagonistes rassemblent et classent depuis de nombreuses années des images sonores et visuelles de différents lieux et espaces-temps. Que nous disent ces sons d'un monde sur le point de s'éteindre?

Alvise Sinivia
direction artistique,
composition

Paul Ramage
composition

Maya Boquet
dramaturgie, mise en scène

Lancelot Hamelin
texte, récit

Franck Jamin
scénographie

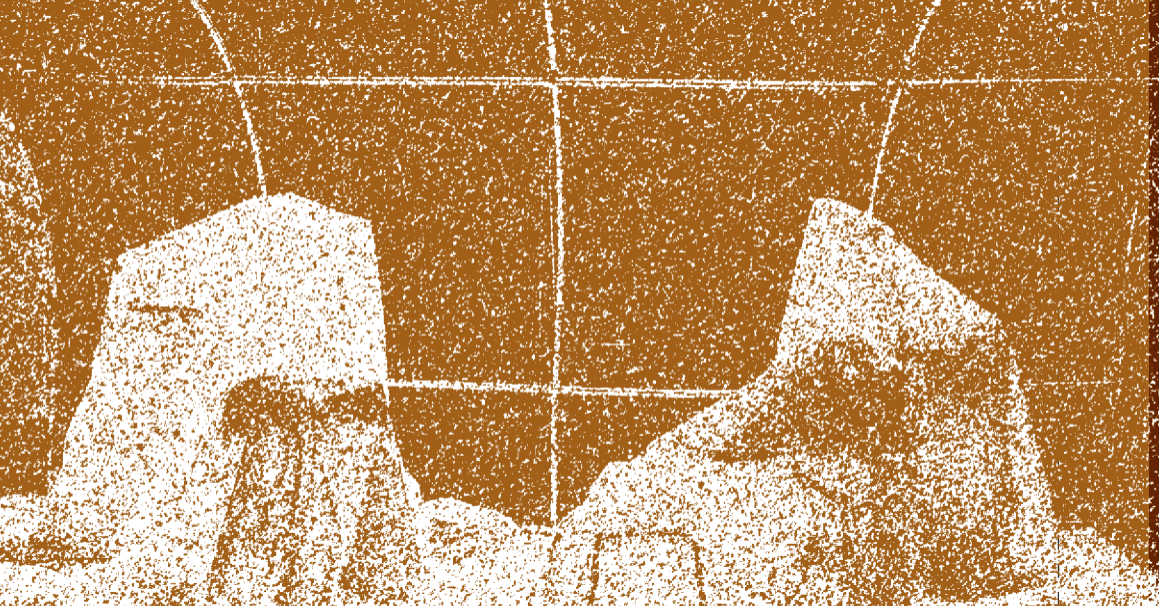
Jocelyn Robert
captation d'archives sonores

Simon Rouby
vidéo

Julien Soulatre
lumière

Frédéric Stochl
voix

Armando Balice
acousmonium





Reaching Out (Moving Voices) **Ensemble N.E.S.E.V.E.N., Compagnie Humaine**

C
R
É
A
T
I
O
N

Ondřej Adámek
direction artistique
et musicale, idée, concept

Éric Oberdorff
direction artistique, idée,
concept, chorégraphie

Ensemble N.E.S.E.V.E.N.
**(Never Ending Searching
for Exact Vocal Expression
and Nuances):**
Olga Siemienczuk
Shigeko Hata
Landy Andriamboavonjy
Nicolas Simeha
Steve Zheng
Paul-Alexandre Dubois
voix, objets, mouvement

Cie Humaine:
Cécile Robin Prévallée
Pierre Theoleyre
objets, mouvement

Jeanne Larrouturou
Miguel Ángel García Martín
percussions, mouvement

Jean-Gabriel Valot
conception de l'éclairage

CONCERT

Samedi 14 mai
21 h 00
Friche la Belle de Mai

Durée: 1 h 15

Tarif plein: 8 €
Réduit: 6 €

À l'échelle humaine, le monde peut apparaître comme un chaos inextricable dans lequel l'individu tente de survivre. Dans sa quête de sens et d'identité, l'être humain tente de communiquer avec ses semblables, avec la nature, avec l'univers, avec ceux qui l'ont précédé et ceux qui ne sont pas encore nés. C'est de cette quête, ce besoin de sens que vient nous parler *Reaching Out*. L'œuvre est composée de quatre pièces musicales de durées inégales, qui chacune, à sa manière, vient aborder le sujet par une entrée unique et singulière.



Musique d'ailleurs

Claudia Solal, Philippe Foch, Didier Petit

CONCERT MODULATION 11

Dimanche 15 mai
11 h 00
Opéra de Marseille

Durée: 1 h 00

Tarif unique: 6 €
Gratuité pour
les détenteurs
de la carte fidélité
Modulations
(sur réservation)

L'aventure spatiale a toujours été une source importante d'inspiration pour la chanson française, le jazz et même la scène pop. Le collectif scénique des Voyageurs de l'Espace et l'Observatoire de l'Espace du CNES ont souhaité créer des œuvres inédites avec des auteur·e·s d'aujourd'hui inspiré·e·s par les univers lointains. À travers un *continuum* vocal et instrumental tentant de représenter l'étendue sidérale apparaissent des chansons comme autant de planètes à découvrir. Un univers musical onirique prenant corps à travers la voix chaude et lumineuse de Claudia Solal, les percussions et les sons insolites de Philippe Foch et le violoncelle lunaire de Didier Petit.

Claudia Solal
chant

Philippe Foch
batterie, tablas, électronique

Didier Petit
violoncelle, conception

Textes de:

Sabine Macher

Martine

Mariette Navarro

Chanson pour Philae

Charles Pennequin

Passager clandestin

Éric Pessan

Le syndrome du zéro

Coline Pierré

Discrètement je m'éclipse

Karin Serres

XOXO



Dead trees give no shelter Florentin Ginot

PERFORMANCE MUSICALE ET CHORÉGRAPHIQUE

Dimanche 15 mai
19 h 00
Friche la Belle de Mai

Durée: 1 h 15

Tarif plein: 8 €
Réduit: 6 €

Florentin Ginot invite Helge Sten, figure de la dark ambient norvégienne, et la chorégraphe Soa Ratsifandrihana, à traverser un espace soumis à l'érosion où se mêlent des matières chorégraphiques, musicales, lumineuses et architecturales. La musique d'Helge Sten – qui par sa densité relève presque de la sensation physique – et la nervosité de Soa Ratsifandrihana, émettent une vibration électrique. Les corps altérables, friables, offrent des scènes de danse pulsées, énergiques et syncopées qui forment une polyphonie avec l'immersion sonore de l'AudioVirus de Sten: DIY electronics, machines historiques d'échos à bande, Thérémine, synthétiseur et samples.

C
R
É
A
T
I
O
N
2
0
2
2

Florentin Ginot
direction artistique

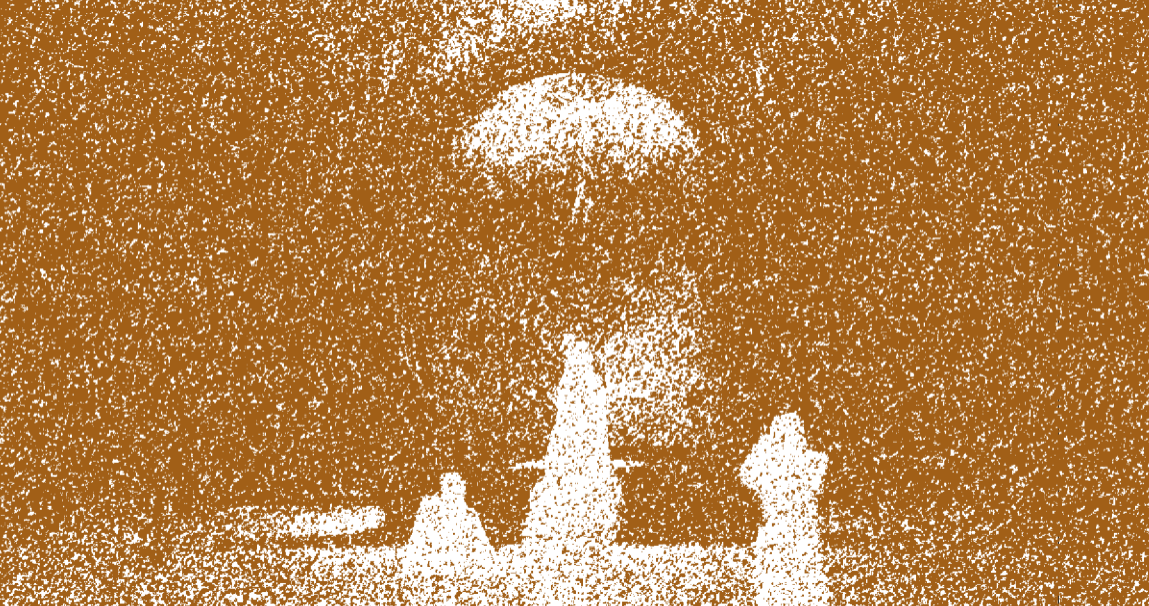
Helge Sten
composition musicale

Soa Ratsifandrihana
chorégraphie

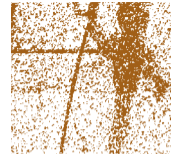
Michael Bölter
conseil dramaturgique

Olivier Defrocourt
réalisation scénographique

Soa Ratsifandrihana
Florentin Ginot
Julie Richalet
Helge Sten
Frédéric Stochl
Germain Zambi
performance



MENTIONS



L'esquive

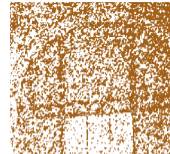
Commande
GMEM

Production déléguée
GMEM

Remerciements
Fatiha Allagui,
Martin Antiphon,
Pierre-Marie Blind,
Chantal Boursaux,
Pascale Gérard,
Michel Le Louarn,
Music Unit,
Manuel Poletti

Partenariat
3 bis f

Résidence croisée
GMEM et 3 bis f



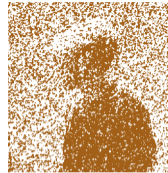
Palimpseste (sostenuto)

Production déléguée
Jeanne Barret

Coproduction
GMEM,
Conservatoire Pierre
Barbizet de Marseille,
un établissement
de l'Inseamm

Remerciements
Association
Boisselot & fils

Soutien
CNC - DICRéAM
(Dispositif pour
la création artistique
multimédia
et numérique)



La Marseillaise en mouvement

Création
Exposition
La Marseillaise
à Strasbourg

**Création de la version
pour Marseille**
Musée d'Histoire de
Marseille et GMEM,
à l'occasion
de l'exposition
La Marseillaise
au Musée d'Histoire
de Marseille (du
18 mars au 3 juillet
2022)

Coproduction
Musées de Strasbourg

(Musée Historique
et Musée d'Art
Moderne et
Contemporain)

**Coproduction de la
version pour Marseille**
Musée d'Histoire de
Marseille et GMEM

Remerciements
Mathieu Schneider,
conseiller musique
de l'exposition
« La Marseillaise »
à Strasbourg.
Vincent Dubois,
directeur du
Conservatoire
de Strasbourg.
David Cascaro,
directeur de
la HEAR. Aux
professeur·e·s
et étudiant·e·s
du Conservatoire
de Strasbourg
et de la HEAR ayant
contribué au projet

Partenariat
Musée d'Histoire
de Marseille

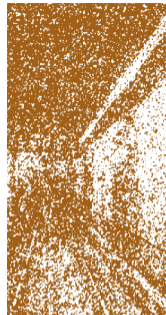


Polyomino

Commande
GMEM

Production déléguée
GMEM

Partenariat
Friche la Belle de Mai,
marseille
objectif Danse

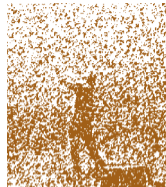


Périples

Production
Cie Cadéëm,
GMEM

Commande
Cie Cadéëm,
Philharmonie de Paris

Partenariat
La Criée – Théâtre
National de Marseille

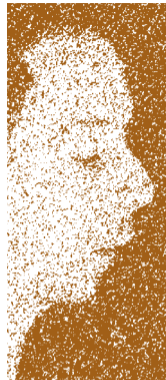


Suite n°4

Production et administration
Edwige Dousset
et Garance Crouillère,
assistées de
Victoire Costes

Production
Echelle 1:1 en
partenariat avec Ictus,
avec la Fondation
d'entreprise Hermès
dans le cadre
de son programme
New Settings

Partenariat
La Criée – Théâtre
National de Marseille



Un opéra modeste

Production déléguée
Halles de
Schaerbeek

Coproduction
Festival Archipel
Genève, La Soufflerie –

Scène Conventiionnée
de Rezé, Fédération
Wallonie Bruxelles,
La Pop – Incubateur
artistique et citoyen

Soutiens
GMEM, Atelier
de Création Sonore
Radiophonique,
GMEA Centre
National de
Création Musicale
d'Albi – Tarn,
le Théâtre de Vanves
et Danse Dense
dans le cadre
de la Journée
de Repérage
Artistique #5,
le Centre Wallonie-
Bruxelles, dans le
cadre de son cycle
de programmation
Hors les murs
Constellations

Lauréat
Phonurgia Nova
Awards 2020

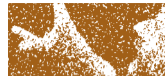
Partenariat
Friche la Belle de Mai



Khabar Enis – Kathar Esti

Production déléguée
GMEM

Partenariat
Friche la Belle de Mai



3 Works for 12

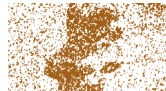
Production déléguée
CCN de Caen
(Normandie)

Coproduction
La Filature –
Scène Nationale
de Mulhouse,
Le Bateau Feu –
Scène Nationale
de Dunkerque

Soutien Financier
Commanderie –
Mission Danse
de Saint-Quentin-
en-Yvelines

Remerciements
Dimitri Blin,
Petter Jacobsson,
interprètes du CCN –
Ballet de Lorraine

Coréalisation
LE ZEF



Les Antécédentes

Production
Loyalot

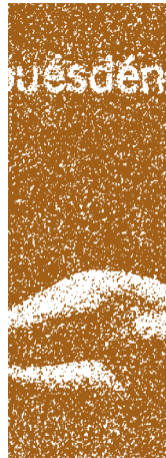
Coproduction
Ménagerie de Verre,
Kunstencentrum Buda

Accueils
Tanzhaus Zürich,
GMEM,
Montevideo Marseille

Soutiens
Drac Île-de-France,
DICRéAM – CNC

**Aide à la réalisation
de la captation**
Next, Institut français,
Rose des Vents
Villeneuve d'Ascq

Partenariat
KLAP Maison
pour la danse

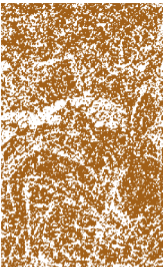


Nuée

Production
Plateforme Múa

Coproduction
Théâtre de Nîmes –
Scène conventionnée
d'intérêt national –
art et création – danse
contemporaine,
Équinoxe – Scène
nationale de
Châteauroux, Théâtre
national de Bretagne,
Bonlieu – Scène
nationale Anecy,
Maison de la Musique
de Nanterre –
Scène conventionnée
d'intérêt national,
Festival d'Automne
à Paris, ICI – Centre
chorégraphique
national Montpellier –
Occitanie dans
le cadre de l'accueil
studio, Théâtre
Garonne – Scène
européenne, CCN2 –
Centre chorégraphique
national de Grenoble
dans le cadre
de l'accueil studio

Partenariat
KLAP Maison
pour la danse

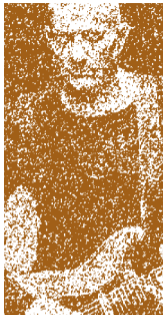


Topos

Commande et coproduction
Ircam – Centre Pompidou, GMEM, Fondation Camargo

Remerciements
Julie Chenot, Francis Talin, Gilles Panzani

Coréalisation
Mucem

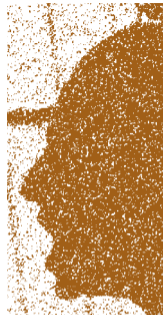


Georg

Production
GMEM

Remerciements accueil de la création
CCAM – Scène nationale de Vandœuvre-lès-Nancy

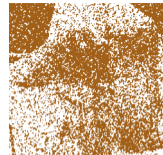
Coréalisation
Mucem



Le cri d'Antigone

Coproduction
Le ZEF – Scène nationale de Marseille, GMEM, La Muse en Circuit – CNCM, L'Arsenal – Cité musicale-Metz, La Courroie

Coréalisation
LE ZEF



Le hurle

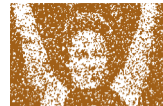
Production
Cie Alvisé Sinivia

Coproduction
CNC – DICRéAM, La Pop, La Soufflerie, La Muse en Circuit – CNCM (Alfortville), Nouveau Théâtre de Montreuil – CDN

Accueil en résidence
Ircam – Centre Pompidou, GMEM, Villa Médicis, La Soufflerie, La Pop, La Manufacture des Éilletts, La Muse en Circuit – CNCM, Théâtre de l'Aquarium, Théâtre de Vanves

Partenaires
Ministère de la Culture – DRAC et Région Île-de-France

Partenariat
Friche la Belle de Mai



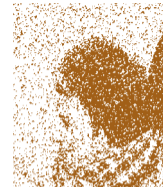
Reaching out (Moving voices)

Production
Ensemble N.E.S.E.V.E.N., Compagnie Humaine

Coproduction
GMEM, La Biennale di Venezia – Biennale Musica 2022 (Italie), Scène 55 – Mougins – Scène conventionnée d'intérêt national Art et Création

Soutiens
DAAD (office allemand d'échanges universitaires), Goethe-Institut (Allemagne)

Partenariat
Friche la Belle de Mai



Musique d'ailleurs

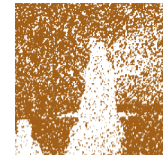
Dans le cadre des Modulations du GMEM

Production
CNES

Coproduction
GMEM

Partenaires
Basta Sarl, Cie d'Un Instant à l'Autre, Buda Musique

Coréalisation
GMEM, Ville de Marseille, Opéra de Marseille



Dead trees give no shelter

Coproduction
GMEM

Partenaires
L'Arsenal – Cité musicale-Metz, CCN de Caen, CCN de Bourgogne Franche-Comté – Viadanse, GRAME (Lyon), Les Substances (Lyon), Huddersfield Contemporary Music Festival (UK), Centre des Monuments Nationaux, SACEM

Partenariat
Friche la Belle de Mai

Crédit photos

© Chantal Boursaux
© Pierre-Laurent Cassière
© Tom Mays
© Pierre Gondard, Charles Bascou, Pierre Pulisciano
© Vecteezy
© Christophe Urbain
© Elsa Laurent
© Jean-Marc Montera, Pierre Gondard
© Agathe Poupény – photoscene.fr
© Anna Gaïotti
© Marc Damage
© Quentin Chevrier
© S. Mirlesse
© S. Couronne
© Vincent Beaume
© Aaron Benjamin
© WDR / Claus Langer
© D.R.
© HowNow

information

pratiques

informations

pratiques

LIEUX DU FESTIVAL

CONSERVATOIRE PIERRE BARBIZET DE MARSEILLE

2, place Auguste
et François Carli
Marseille 1^{er}

FRICHE LA BELLE DE MAI

Piétons:
41, rue Jobin
Voitures:
12, rue François Simon
Marseille 3^e

KLAP MAISON POUR LA DANSE

5, avenue Rostand
Marseille 3^e

LA CRIÉE – THÉÂTRE NATIONAL DE MARSEILLE

30, quai de Rive Neuve
Marseille 7^e

LE ZEF – SCÈNE NATIONALE DE MARSEILLE

Avenue Raimu
Marseille 14^e

MUCEM

7, Promenade
Robert Laffont
(Esplanade J4)
Marseille 2^e

OPÉRA DE MARSEILLE

20, rue Molière
Marseille 1^{er}

3 BIS F – CENTRE D'ART CONTEMPORAIN

Centre Hospitalier
Montperrin
109, avenue
du Petit Barthélémy,
13100 Aix-en-Provence

TARIFS PASS

PASS FESTIVAL : 35€

Donne accès à 6
spectacles au choix
parmi toute la
programmation.
En vente en
quantité limitée

Pass nominatif
avec réservation
obligatoire.

PASS SOIRÉE : 10€

Donne accès
à deux spectacles
par soirée.

Dans la limite des
places disponibles.

Dimanche 8 mai
Friche la Belle de Mai

Mercredi 11 mai
KLAP Maison
pour la danse

Vendredi 13 mai
Friche la Belle de Mai

PASS SOIRÉE MUCEM : 15€/11€

Donne accès
à deux spectacles
sur la soirée.

Tarif plein : 15€
Tarif réduit : 11€*

Jeudi 12 mai,
19h00, 20h30
Mucem
Topos + Georg

*Jeunes 12-25 ans,
demandeur·euse·s
d'emploi, bénéficiaires
des minimas sociaux,
personnes handicapées
avec accompagnateur·rice,
Maison des artistes
et partenaires

TARIFS PAR BILLET

TARIFS LA CRIÉE

Tarif plein : 13 €
Tarif réduit : 8 €*
Tarif moins
de 12 ans : 6 €

*Jeunes 12-25 ans,
étudiant·e·s,
demandeur·euse·s
d'emploi

TARIFS LE ZEF

Tarif plein : 15 €
Tarif réduit : 10 €*
Tarif moins
de 18 ans : 5 €

*Jeunes moins de 25 ans,
étudiant·e·s moins de
25 ans, demandeur·euse·s
d'emploi, séniors
plus de 65 ans, famille
nombreuse, possesseur·e·s
de la carte MGEN,
Culture et FNAC

TARIFS GMEM

Tarif plein : 8 €
Tarif réduit : 6 €*

*Jeunes 12-25 ans,
étudiant·e·s,
demandeur·euse·s
d'emploi, bénéficiaires
des minimas sociaux,
intermittent·e·s
(sur justificatif)

TARIF MODULATION 11

Tarif unique : 6 €

Gratuité sur
réservation pour
les détenteurs de
la carte de fidélité
Modulations
saison 2021-22

TARIFS SPÉCIAUX

Tarif
pédagogique : 4 €

Réservé aux groupes
et partenaires
du pôle transmission
du GMEM

BILLETTERIES

NOTA BENE

Par respect pour les artistes et le public, nous ne pouvons garantir l'accès aux salles une fois le spectacle commencé.

BILLETTERIES LIEUX PARTENAIRES

**Modes de paiement :
CB, espèces, chèque**

**Dans la limite des
places disponibles.**

La Criée –
Théâtre National
de Marseille
04 91 54 70 54
theatre-lacriee.com

Friche La Belle de Mai
04 95 04 95 95
lafriche.org

Le Mucem
04 84 35 13 13
mucem.org

LE ZEF
04 91 11 19 30
lezef.org

BILLETTERIE EN LIGNE

À partir du 5 avril

**Billetterie en ligne
(CB, sans frais
supplémentaires)**

**gmem-cncm.
mapado.com**

**Jusqu'à 13 h 00
le jour de
la représentation**

SERVICE BILLETTERIE GMEM

À partir du 30 avril

**Contactez notre
service billetterie**
– Jusqu'au 4 mai :
10 h 00 – 13 h 00
14 h 00 – 18 h 00
– Du 5 au 15 mai :
10 h 00 – 13 h 00

**Par téléphone :
04 96 20 60 16**
**Par e-mail :
billetterie@gmem.org**
**jusqu'à 13 h 00 le jour
de la représentation**

**Modes de paiement :
CB, espèces, chèque**

BILLETTERIE SUR PLACE

Du 5 au 15 mai

**Ouverture de
la billetterie 1 heure
avant chaque
spectacle sur tous
les lieux partenaires
du festival.**

**Modes de paiement :
CB, espèces, chèque**

**Dans la limite des
places disponibles.**

ÉQUIPES DU FESTIVAL

DIRECTION ARTISTIQUE

Christian Sebille
directeur

ADMINISTRATION

Léonor Martin
administratrice

Ludivine Mouly
chargée
d'administration
(administration
et production)

PRODUCTION

Caroline Varrall
directrice
de production

Clara Vallet
chargée
de production

Elliot Riva
assistant
de production
(en alternance)

RÉGIE

Franck Barriac
Hugo Fort
Margo Cholez
régie accueil
des artistes

COMMUNICATION

Sophie Giraud
directrice de
la communication

**Charlotte Nicolle
Defrance**
attachée à
l'information et à
la communication
(en alternance)

BILLETTERIE

Christophe Loiseau
chargé de billetterie

TRANSMISSION

Arnaud Julien
chargé du pôle
transmission

Emma Danion
relations publiques
et médiation
(service civique)

RECHERCHE

Pierre Fleurence
chercheur doctorant
en psychoacoustique

TECHNIQUE

**Pierre-François
Brodin**
directeur technique

Paul Sarraquigne
régisseur son
William Didier
régisseur son –
vidéo (apprenti)

TECHNIQUE FESTIVAL

Basile Bouteau
Erwann Collet
Gaëlle Gravière
Corentin Michat
Guillaume Orhel
Guillaume
Parmentelas
Damien Ripoll
Romain Rivalan
Stephane Rogemond
[...]
équipe technique
du festival

BÉNÉVOLES, COLLABORATEURS, PRESTATAIRES

Remerciements
aux bénévoles et
aux ami-e-s du GMEM.

Atelier Tout va bien
conception et
design graphique

Camille D. Tonnerre
teaser

Pierre Gondard
photographe

**LE GMEM
EST SUBVENTIONNÉ**



**LE GMEM
EST SOUTENU**



**LE GMEM
EST MEMBRE**



**PARTENAIRES
MÉDIAS DU FESTIVAL
PROPAGATIONS**



**PARTENAIRES
DU FESTIVAL
PROPAGATIONS**



Ne pas jeter sur la voie publique
Siret: 308 758 226 000 69
Licences 2 L-R-20-010751 / 3 L-R-20-010752
Licences d'entrepreneur de spectacles

calendrier

INSTALLATIONS EN CONTINU

INSTALLATION SONORE

L'esquive

Cécile le Prado

INSTALLATION SONORE INTERACTIVE

La Marseillaise en mouvement

Tom Mays

INSTALLATION SONORE MULTIPHONIQUE

Polyonino

Charles Bascou, Pierre Pulisciano

INSTALLATION SONORE

Palimpseste (sostenuito)

Pierre-Laurent Cassière

INSTALLATION

Topos

Jean-Luc Hervé

INSTALLATION SONORE INTERACTIVE

La Marseillaise en mouvement

Tom Mays

INSTALLATION SONORE

Palimpseste (sostenuito)

Pierre-Laurent Cassière

INSTALLATION

Topos

Jean-Luc Hervé

INSTALLATION SONORE MULTIPHONIQUE

Polyonino

Charles Bascou, Pierre Pulisciano

INSTALLATION SONORE

Palimpseste (sostenuito)

Pierre-Laurent Cassière

INSTALLATION

Topos

Jean-Luc Hervé

INSTALLATION SONORE INTERACTIVE

La Marseillaise en mouvement

Tom Mays

INSTALLATION SONORE

Palimpseste (sostenuito)

Pierre-Laurent Cassière

INSTALLATION

Topos

Jean-Luc Hervé

INSTALLATION SONORE MULTIPHONIQUE

Polyonino

Charles Bascou, Pierre Pulisciano

INSTALLATION SONORE

Palimpseste (sostenuito)

Pierre-Laurent Cassière

INSTALLATION

Topos

Jean-Luc Hervé

INSTALLATION SONORE INTERACTIVE

La Marseillaise en mouvement

Tom Mays

INSTALLATION SONORE

Palimpseste (sostenuito)

Pierre-Laurent Cassière

INSTALLATION

Topos

Jean-Luc Hervé

INSTALLATION SONORE MULTIPHONIQUE

Polyonino

Charles Bascou, Pierre Pulisciano

INSTALLATION SONORE

Palimpseste (sostenuito)

Pierre-Laurent Cassière

INSTALLATION

Topos

Jean-Luc Hervé

INSTALLATION SONORE INTERACTIVE

La Marseillaise en mouvement

Tom Mays

INSTALLATION SONORE

Palimpseste (sostenuito)

Pierre-Laurent Cassière

INSTALLATION

Topos

Jean-Luc Hervé

INSTALLATION SONORE MULTIPHONIQUE

Polyonino

Charles Bascou, Pierre Pulisciano

INSTALLATION SONORE

Palimpseste (sostenuito)

Pierre-Laurent Cassière

INSTALLATION

Topos

Jean-Luc Hervé

INSTALLATION SONORE INTERACTIVE

La Marseillaise en mouvement

Tom Mays

INSTALLATION SONORE

Palimpseste (sostenuito)

Pierre-Laurent Cassière

6 – 23 MAI 2022

VENDREDI 6 MAI

→ SAMEDI 14 MAI *

3 bis f (jardin)

Entrée libre

SAMEDI 7 MAI

→ DIMANCHE 15 MAI *

Friche la Belle de Mai

Entrée libre

SAMEDI 7 MAI

→ DIMANCHE 15 MAI *

Friche la Belle de Mai

Entrée libre

DIMANCHE 8 MAI

→ DIMANCHE 15 MAI *

Conservatoire

Entrée libre

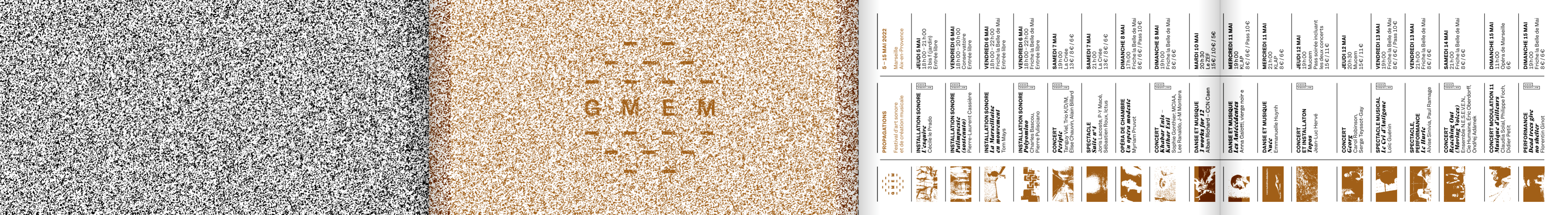
VENDREDI 13 MAI

→ LUNDI 23 MAI **

Mucem

Entrée libre

INSTALLATION
SONORE
MULTIPHONIQUE
g m e m
POLYONINO



5 - 15 MAI 2022
Marseille
Aix-en-Provence

JEUDI 5 MAI
18h00 - 21h00
3 bis f (jardin)
Entrée libre

VENDREDI 6 MAI
18h00 - 20h00
Conservatoire
Entrée libre

VENDREDI 6 MAI
18h00 - 22h00
Friche la Belle de Mai
Entrée libre

VENDREDI 6 MAI
18h00 - 22h00
Friche la Belle de Mai
Entrée libre

SAMEDI 7 MAI
19h00
La Criée
13€ / 8€ / 6€

SAMEDI 7 MAI
21h00
La Criée
13€ / 8€ / 6€

DIMANCHE 8 MAI
17h00
Friche la Belle de Mai
8€ / 6€ / Pass 10€

DIMANCHE 8 MAI
19h00
Friche la Belle de Mai
8€ / 6€

MARDI 10 MAI
20h30
Le ZEF
15€ / 10€ / 5€

MERCREDI 11 MAI
19h00
KLAP
8€ / 6€ / Pass 10€

MERCREDI 11 MAI
21h00
KLAP
8€ / 6€

JEUDI 12 MAI
19h00
Mucem
Pass soirée incluant
les deux concerts
15€ / 11€

JEUDI 12 MAI
20h30
Mucem
15€ / 11€

VENDREDI 13 MAI
19h00
Friche la Belle de Mai
8€ / 6€ / Pass 10€

VENDREDI 13 MAI
21h00
Friche la Belle de Mai
8€ / 6€

SAMEDI 14 MAI
21h00
Friche la Belle de Mai
8€ / 6€

DIMANCHE 15 MAI
11h00
Opéra de Marseille
6€

DIMANCHE 15 MAI
19h00
Friche la Belle de Mai
8€ / 6€

PROPAGATIONS
Festival d'art sonore
et de création musicale

INSTALLATION SONORE
L'esquive
Cécile le Prado

INSTALLATION SONORE
Palimpseste
(*sostenuto*)
Pierre-Laurent Cassière

INSTALLATION SONORE
La Marsillaise
en mouvement
Tom Mays

INSTALLATION SONORE
Polyomino
Charles Bascou,
Pierre Pullisciano

CONCERT
Periple
Tanguy Viel, Trio K/D/M,
Élise Chauvin, Alain Billard

SPECTACLE
Suite n°4
Joris Lacoste, P-Y Macé,
Sébastien Roux, Ictus

OPÉRA DE CHAMBRE
Un opéra modeste
Myriam Pruvot

CONCERT
Khabar Esti -
Kathar Esti
Sophie Gonthier, MCIAA,
Lee Ranaldo, J-M Montero

DANSE ET MUSIQUE
3 works for 12
Alban Richard - CCN Caen

DANSE ET MUSIQUE
Les Antécédentes
Anna Gaïotti, vienge noir e

DANSE ET MUSIQUE
Nucc
Emmanuelle Huynh

CONCERT
ET INSTALLATION
Topos
Jean-Luc Hervé

CONCERT
Georg
Carol Robinson,
Serge Teysot-Gay

SPECTACLE MUSICAL
Le Cri d'Antigone
Loïc Guénin

SPECTACLE, PERFORMANCE
Le Hurle
Alvise Sinivia, Paul Ramage

CONCERT
Reaching Out
(*Moving Voices*)
Ensemble N.E.S.E.V.E.N.,
Cie Humaine, Eric Oberdorff,
Ondřej Adámek

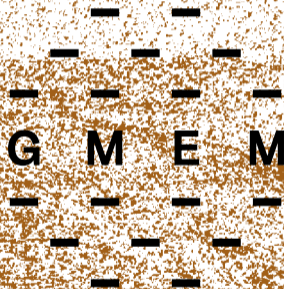
CONCERT MODULATION 11
Musique d'ailleurs
Claudia Solai, Philippe Foch,
Didier Petit

PERFORMANCE
Dead trees give
no shelter
Florentin Ginot

calendrier

Art sonore
Création musicale

Marseille
Aix-en-provence



gmem.org