

REEVOX - NH



RÉSERVATIONS

gmem-cncm.mapado.com
04 96 20 60 16
billetterie@gmem.org

DOSSIER DE PRESSE

contact : sophie giraud
sophie.giraud@gmem.org
04 96 20 60 13

JEUDI 13 DÉC

ERIKM (Fr)
COLIN DUNNE (Irl)
[What is ours](#)



PERFORMANCE
MUSIQUE ET DANSE

Friche la Belle de Mai
(Le Module)

19H30 ET 21H
2 représentations
6€ PRÉVENTE
8€ SUR PLACE

VENREDI 14 DÉC

LUCIEN GAUDION (Fr)
MAYA DUNIETZ (Isr)



PERFORMANCES
INSTALLATIONS

CONCERT
Frac PACA

18H À 21H30
ENTRÉE LIBRE

21H30
6€ PRÉVENTE
8€ SUR PLACE

Soirée en partenariat avec Le Frac Provence-Alpes-Côte d'Azur
Dans le cadre des Nocturnes au Frac

SAMEDI 15 DÉC

MICHELA PELUSIO (It)
[SpaceTime Helix](#)

PERFORMANCE
Friche la Belle de Mai
(Le Module)

SOIRÉE XXL : 19H À 4H
PASS 25€ PRÉVENTE

19H ET 22H30
2 représentations
4€ PRÉVENTE
6€ SUR PLACE

mic&rob (Fr) invite MAYA DUNIETZ (Isr)
[The recycling](#)
LUCRECIA DALT (Col)
[Anticlines](#)



CONCERTS
Friche la Belle de Mai
(Grand plateau)

20H
8€ PRÉVENTE
10€ SUR PLACE

DOPPLEREFFEKT (Us)
SLEEPARCHIVE (De)
RANDOMER (Gb)

LIVE AUDIOVISUEL
LIVE
DJ SET
Cabaret Aléatoire

23H À 4H
ouverture des portes 22h30
15€ PRÉVENTE
18€ SUR PLACE

ET AUSSI ENTRÉE LIBRE

FÉLICIE D'ESTIENNE D'ORVES (Fr), ÉLIANE RADIGUE (Fr) / INSTALLATION (Tour-Panorama) 18H À 22H EN CONTINU
ELIO LIBAUDE (Fr) / LIVE AUDIOVISUEL (Seita) / 18H

Soirée proposée en coréalisation et coprogrammation avec Chroniques, Biennale des Imaginaires Numériques et le Cabaret Aléatoire
En partenariat avec la Friche la Belle de Mai et **VENTILO**

JEUDI 20 DÉC

CURVA MINORE PICCOLO ENSEMBLE (It)

CONCERTS

19H30

MY CAT IS AN ALIEN (It) + JMMONTERA (Fr)

Friche la Belle de Mai
(Le Module)

21H00
TARIF SOIRÉE
8€ PRÉVENTE
10€ SUR PLACE

Soirée proposée en partenariat avec l'Institut Culturel Italien

VENREDI 21 DÉC

PETER BRÖTZMANN (De) & HEATHER LEIGH (Us)

CONCERTS

19H30

FELIX KUBIN (De)

Montevideo
centre d'art

21H00
TARIF SOIRÉE
8€ PRÉVENTE
10€ SUR PLACE

Soirée proposée en coproduction avec le Goethe-Institut de Marseille
En partenariat avec Montevideo - centre d'art

SAMEDI 22 DÉC

TONY BUCK SOLO (Aus)

CONCERTS

19H30

TONY BUCK (Aus) & MARSEILLE LABO BAND (Fr)



Friche la Belle de Mai
(Grand Plateau)

21H00
TARIF SOIRÉE
8€ PRÉVENTE
10€ SUR PLACE

En partenariat avec la Friche la Belle de Mai



REEVOX - NH

EN QUELQUES MOTS

REEVOX, plateforme dédiée aux arts et musiques électroniques, revient en décembre et change de peau : il fusionne avec le festival « Nuit d'Hiver » et ouvre sa programmation aux musiques improvisées et expérimentales. Il devient **REEVOX-NH** !

Proposée par le gmem, centre national de création musicale, et imaginée en deux temps forts du 13 au 22 décembre, la programmation du festival REEVOX-NH s'étoffe musicalement et élargit son partenariat.

Le premier week end s'ouvrira avec la création *what is ours*, pièce expérimentale née de la rencontre entre le musicien erikm et le danseur traditionnel irlandais Colin Dunne, et se prolongera avec deux soirées exceptionnelles :

– la soirée du 14 décembre est conçue comme un parcours d'installations et de performances à l'intérieur des espaces du Frac : l'artiste israélienne Maya Dunietz performera au cœur de ses installations, Lucien Gaudion créera sa pièce *T.O.C.* pensée pour les escaliers intérieurs, Rashad Becker présentera son nouveau live ;

– la soirée du 15 décembre est imaginée en co-programmation et co-réalisation avec la Biennale des Imaginaires Numériques (Chroniques) et le Cabaret Aléatoire : une programmation itinérante de 18h à 4h du matin dans 5 lieux de la Friche Belle de Mai (Seita, Module, Grand Plateau, Panorama et Cabaret Aléatoire) avec des artistes attendus tels que Lucrecia Dalt, Michela Pelusio, Dopplereffekt, Randomer, Sleeparchive, la Bande Adhésive & Maya Dunietz...;

Le deuxième week-end célébrera l'Italie avec la venue du trio Curva Minore Piccolo Ensemble et du duo My Cat Is An Alien accompagné de Jean-Marc Montera pour une soirée 100% italienne au Module, puis se déplacera à Montévidéo pour une soirée électrique avec le duo Peter Brotzmann & Heather Leigh et Felix Kubin.

Le festival se terminera en beauté avec la venue du batteur et percussionniste de Tony Buck pour un concert partagé avec le Marseille Labo Band, collectif dirigé par Jean-Marc Montera.

Des musiques électroniques en passant par les musiques expérimentales, improvisées, électroacoustiques, la nouvelle édition du festival **REEVOX-NH** ouvre le champ des possibles et pousse encore un peu plus les frontières.

JEU. 13 DÉC

PERFORMANCE
MUSIQUE ET DANSE

Friche la Belle de Mai (Le Module)

19H30 ET 21H
2 représentations



ERIKM
COLIN DUNNE
What is ours

6€ PRÉVENTE
8€ SUR PLACE

JEU. 13 DÉC

19H30 ET 21H
2 représentations
Friche la Belle de Mai (Le Module)

ERIKM (Fr)
COLIN DUNNE (Irl)
What is ours



PERFORMANCE
MUSIQUE ET DANSE



© Pierre Gondard

ERIKM
composition et spatialisation
musicale, scénographie,
création lumière

COLIN DUNNE
chorégraphie, danse

What is ours est un choc entre deux individus dans lequel un danseur de Step Dance interroge sa pratique traditionnelle au regard et à l'oreille d'une écriture contemporaine, pluridisciplinaire. L'enjeu principal consiste à élaborer un environnement sonore tolérable pour le danseur. La dimension historique, sociale et politique d'un corps conventionné est questionnée. La Step Dance est « une décision administrative, décrétée par une bande de types en costume réunis dans une salle »*.

La pièce fait écho au théâtre de l'absurde (*Not I*) de Samuel Beckett où l'inconscient du danseur peut être convoqué à travers la grimace d'une chaussure écoutante.

La technologie est au service de la danse, elle met en exergue des états de corps codifiés, dans un contexte et une culture éloignés de son biotope.

À travers cette pièce, j'entame le dernier volet d'une série autour de la percussion et des rythmes machiniques s'incarnant ici dans le corps du danseur.

Erikm 2018

* Colin Dunne, *What is ours*, 2015

Coproduction CND de Pantin,
gmcm-CNCM-marseille, CCAM Vandoeuvre-les-Nancy
Remerciements à Mathilde Monnier (CND Pantin)
et Christian Sebille (gmcm-CNCM-marseille)
pour leur soutien
Durée : 45'

6€ PRÉVENTE
8€ SUR PLACE

VEN. 14 DÉC

Soirée proposée en partenariat avec
Le Frac Provence-Alpes-Côte d'Azur
Dans le cadre des Nocturnes au Frac

PERFORMANCES
INSTALLATIONS

Frac Provence-Alpes-Côte d'Azur

18H À 21H30

LUCIEN GAUDION



T.O.C.
Samā'
Ballast

MAYA DUNIETZ
Five Chilling Mammoths

ENTRÉE LIBRE
EXPOSITIONS DU FRAC EN ENTRÉE LIBRE

CONCERT

Frac

21H30

RASHAD BECKER

6€ PRÉVENTE
8€ SUR PLACE

fermetures des portes 23h
bar et restauration sur place

VEN. 14 DÉC

18H À 21H30

Frac Provence-Alpes-Côte d'Azur

Trois pièces interrogent les techniques de production sonore actuelles en contournant leurs modalités usuelles : des haut-parleurs sont éventrés, le courant électrique est rendu audible, des effets Doppler sont effectués à la main. Tant de gestes qui détournent les usages et les perceptions.

LUCIEN GAUDION (Fr)

T.O.C.



INSTALLATION




© Lucien Gaudion

En 1876, lorsque Alexander Graham Bell annonce la possibilité de reproduire le son par les ondes électriques, ce rapport énigmatique qui réside entre le son et la matière se trouve à un tournant décisif qui marque le passage vers la modernité. Que reste-t-il à explorer après cette grande révolution musicale du 20^e siècle ?

Une proposition pourrait être celle de John Cage et son piano préparé : faire de même avec des haut-parleurs. Ici, la préparation se fait non plus pour enrichir le timbre mais plutôt pour l'appauvrir ; ainsi les haut-parleurs sont éventrés pour ne plus restituer l'intégralité du spectre audio, un percuteur est ajouté de telle sorte que les mouvements permettant habituellement de générer des basses fréquences vont cogner les matériaux et ainsi les transformer en percussion. C'est le retour à un archaïsme low-tech dans sa conception et presque ancestral dans ce que l'on peut entendre, entre paléo-techno et musique électroacoustique d'avant garde.

LUCIEN GAUDION
compositeur

PIERRE FLEURENCE
assistant musical

Production gmem-CNCM-marseille
Avec la participation du DICRÉAM 
Durée 15'
ENTRÉE LIBRE

Samā'

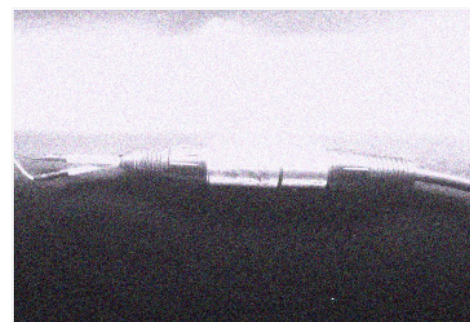
PERFORMANCE



© Lucien Gaudion

Ballast

PERFORMANCE



© Lucien Gaudion

Samā' (du turc: semâ) est un mot qui renvoie à la notion d'audition spirituelle. Samā' désigne également une danse giratoire sacrée des derviches tourneurs soufis.

Un interprète fait tourner un haut-parleur dans lequel sont diffusés des drones. Le tournoisement provoque des phénomènes psychoacoustiques appelés 'effets Doppler'. Ces effets donnent à percevoir la vitesse de rotation du haut-parleur. Les drones peuvent également être analysés comme des sons «tournants». Ainsi, ces deux facteurs superposés sculptent l'espace acoustique dans une danse giratoire.

Durée 15'

La performance consiste à explorer le potentiel sonore d'un réseau électrique. Pour cela, des micros captant les champs électromagnétiques rendent audibles les décharges d'allumage de tubes fluorescents (néons).

Chacuns des interrupteurs des tubes fluorescents sont actionnés indépendamment grâce à une carte électronique connectée à un ordinateur. Ainsi par le biais d'algorithmes produisant des séquences d'allumage, ces décharges deviennent des processus rythmiques audibles contrôlés en direct. L'influx électrique devient perceptible à la fois par la lumière et le son dans un dialogue ultra-synchrone. L'électricité devenue phénomène physique réagence l'espace de monstration dans une expérience à la fois synesthésique et épileptique.

Durée 15'

VEN. 14 DÉC

18H À 21H30

FRAC Provence-Alpes-Côte d'Azur

MAYA DUNIETZ (Isr)

Five Chilling Mammoths



PERFORMANCE LIVE



© Caroline Forbes

Pour cette performance, Maya Dunietz interagit avec cinq bêtes énormes qu'elle a spécialement conçues pour l'installation comme des reliques de la Préhistoire. Fabriqués à partir de vieux pianos, d'aimants et de logiciels informatiques, ces mammoths font résonner leurs rugissements dans l'enceinte du Frac Provence-Alpes-Côte d'Azur. Dunietz y joue des notes et utilise le numérique pour manipuler les sons de l'installation et créer une performance puissante et rythmée invitant les visiteurs à une expérience physique complète.

Ce paysage sonore explore l'univers de la pulsation en créant un phénomène psychoacoustique qui nous permet d'entendre les sons situés entre les sons, entre les vibrations présentes dans l'univers mais auxquelles nos sens, en temps normal, n'ont pas accès. Maya Dunietz (1981, Tel-Aviv-Jaffa) est compositrice, interprète et artiste sonore ; elle travaille sur l'interaction entre la musique, les arts visuels et la performance, la recherche technologique et la philosophie. Son travail fait l'objet de nombreuses commandes d'institutions internationales, d'interprètes et ensembles prestigieux.

(www.israelfranceseason.com)

MAYA DUNIETZ

compositrice, interprète et artiste sonore
piano préparé

Durée 45'

ENTRÉE LIBRE

21H30

Frac Provence-Alpes-Côte d'Azur

RASHAD BECKER (De)

CONCERT / PERFORMANCE LIVE



© Camille Blake

Considéré comme l'un des artistes de musiques électroniques les plus imminents de nos jours, le berlinois Rashad Becker s'est d'abord fait connaître pour ses talents de mastering qu'il a parfaitement su intégrer à son propre travail de composition.

À la façon d'un narrateur, Becker développe un nouveau langage empreint de touches tragi-comiques qui trouve son inspiration dans la littérature gothique allemande. D'une technique irréprochable, ses productions sont autant de récits composés d'éléments sonores parfois timides, parfois plus audacieux, qui troublent par leur extraordinaire sens de l'équilibre.

En live, le maître allemand sculpte l'espace grâce à une palette de textures sonores et assure un voyage auditif à travers des paysages électroniques à la structure déconcertante.

« L'un des ingénieurs du son et spécialistes du mastering les plus vénérés dans le monde de la musique techno au cours des deux dernières décennies. » (Mutek)

RASHAD BECKER

artiste sonore

Durée 45'

6€ PRÉVENTE

8€ SUR PLACE

EN PARTENARIAT AVEC

VENTILO

À DÉCOUVRIR TOUT AU LONG DE LA SOIRÉE

FÉLICIE D'ESTIENNE D'ORVES et ÉLIANE RADIGUE
INSTALLATION

Friche la Belle de Mai (Tour-Panorama)
18H À 22H EN CONTINU

ELIO LIBAUDE
LIVE AUDIOVISUEL

Friche la Belle de Mai (Seita)
18H

ENTRÉE LIBRE

SAM. 15 DÉC

Soirée proposée en coréalisation
et coprogrammation avec Chroniques,
Biennale des Imaginaires Numériques
et le Cabaret Aléatoire
En partenariat avec la Friche la Belle de Mai

PASS SOIRÉE XXL 25€ PRÉVENTE
DE 19H À 4H

PERFORMANCE

Friche la Belle de Mai (Le Module)

19H ET 22H30 (2 représentations)

MICHELA PELUSIO

SpaceTime Helix

4€ PRÉVENTE / 6€ SUR PLACE
sous réserve de places disponibles

CONCERTS

Friche la Belle de Mai (Grand plateau)

20H À 22H

mic&rob invite MAYA DUNIETZ

The recycling

LUCRECIA DALT

Anticlines

8€ PRÉVENTE / 10€ SUR PLACE

CONCERTS LIVE AUDIOVISUEL & DJ SET

Cabaret Aléatoire

23H À 4H
ouverture des portes 22h30

SOIRÉE XXL
DOPPLEREFFEXT
SLEEPARCHIVE
RANDOMER

15€ PRÉVENTE / 18€ SUR PLACE

SAM.15 DÉC

18H À 22H EN CONTINU

Friche la Belle de Mai (Tour-Panorama)

FÉLICIE D'ESTIENNE D'ORVES (Fr)

ÉLIANE RADIGUE (Fr)

Continuum

INSTALLATION

Un coucher de soleil tel que l'on pourrait, peut-être, observer sur Mars, à travers un fond de paysage coloré : *Continuum* de Félicie d'Estiennes D'Orves s'appuie sur les images captées par les rovers, sondes capables de se déplacer sur un astre. Chaque visiteur peut choisir le paysage à observer, expérience qui s'accompagne de l'œuvre *Koumé* (1993) d'Eliane Radigue.



© Sandra Calligaro

FÉLICIE D'ESTIENNE D'ORVES
plasticienne

ÉLIANE RADIGUE
compositrice

18H

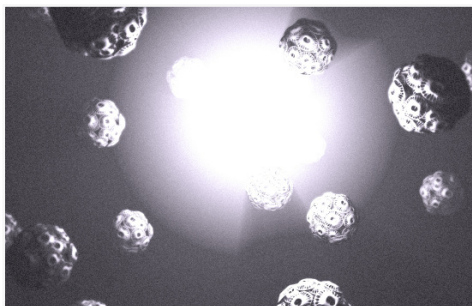
Friche la Belle de Mai (Seita)

ELIO LIBAUDE (Fr)

Coccolithes

LIVE AUDIOVISUEL

Performance sonore et immersion dans la vie de nano-planctons lévitant, comme en apesanteur, au gré des courants avant de mourir pour donner naissance à d'immenses falaises statiques.



© DR

ELIO LIBAUDE
artiste numérique, sonore et 3D

Création réalisée dans le cadre de
CHRONIQUES - plateforme de production et de diffusion
de la Région Provence- Alpes-Côte d'Azur
Coordination Seconde Nature et Zinc
Durée : 40'
ENTRÉE LIBRE

SAM.15 DÉC

19H ET 22H30

2 représentations

Friche la Belle de Mai (Le Module)

MICHELA PELUSIO (It)

SpaceTime Helix

PERFORMANCE



© Thodoris Gourlamatis

MICHELA PELUSIO
sculptrice, scientifique de l'art et performeuse

Durée : 30'

4€ PRÉVENTE / 6€ SUR PLACE

sous réserve de places disponibles

bar sur place

Performance utilisant un instrument audiovisuel créé par Michela Pelusio en 2012.

SpaceTime Helix explore les symétries hélicoïdales, les fréquences et la géométrie, les visions soniques et les perceptions. L'hélice est une onde verticale géante qui, manipulée par l'artiste, se transforme en une sculpture cinétique vivante en perpétuel mouvement.

SAM. 15 DÉC

20H À 22H

Friche la Belle de Mai (Grand Plateau)

mic&rob (Fr) invite **MAYA DUNIETZ** (Isr)

The recycling



LIVE AUDIOVISUEL



© DR

MIC&ROB
musiciens, compositeurs, improvisateurs
et deejays

MAYA DUNIETZ
musicienne, compositrice, performeuse
et artiste sonore

Maya Dunietz (piano préparé) est musicienne, compositrice, performeuse et artiste sonore. Elle interroge les interconnexions entre musique, art visuel, performance, recherche technologique et philosophie. Ses compositions musicales sont commandées par des ensembles renommés et ses performances sonores sont présentées dans des institutions telles que Le Palais de Tokyo à Paris, La Galerie Arnolfini à Bristol, le Festival des Arts de Reykjavik, parmi d'autres.

mic&rob (peaux, bois, métaux, dispositif électronique) sont musiciens, compositeurs, improvisateurs et deejays. Depuis 20 ans, au sein de leur collectif «La Bande Adhésive», ils se manifestent lors de performances, concerts, sound-systems, free parties, créations audio-visuelles, installations sonores et workshops.

Pour le festival Reevox-NH, ils s'uniront sur scène lors du concert «The Recycling», assemblage de moments improvisés et organisés d'où surgiront ébullitions rythmiques, oasis psychotroniques et ivresse des sommets.

Durée : 45'

8€ PRÉVENTE

10€ SUR PLACE

donnant accès au concert de Lucrecia Dalt

LUCRECIA DALT (Col)

Anticlines

CONCERTS LIVE



© Regina de Miguel

LUCRECIA DALT
composition

Après avoir travaillé en Colombie comme ingénieure en génie civil, Lucrecia Dalt a depuis déménagé à Barcelone, puis à Berlin.

La musique de Lucrecia Dalt, inspirée par ses antécédents géotechniques, simule des paysages désertiques secs, de l'eau ruisselant dans des cavernes invisibles, des essaims d'abeilles numériques synthétisant miel et pollen... Elle contient d'extraordinaires moments de dissonance, de rythmes qui s'assemblent et se congèlent puis se fondent. (Rowan Savage)

Sa musique vogue avec aisance entre les ambiances, de façon cinématographique, passant du minimal éthéré à une complexité sauvage. Elle assemble la composition et l'improvisation live, en utilisant sa propre voix mélangée à des extraits sonores de films et des enregistrements de la nature.

Lucrecia Dalt se produit en live combinant des productions électroniques sophistiquées à une performance physique chargée d'émotions. «Des messages au cadre profond sont liés à une musique abstraite déchiquetée, à une conception sonore rigide et à un chant hanté et poétique, créant un enregistrement richement stratifié.» (Daniel Cole)

Durée : 50'

8€ PRÉVENTE

10€ SUR PLACE

donnant accès au concert de mic&rob et Maya Dunietz

SAM.15 DÉC - SOIRÉE XXL

23H À 4H

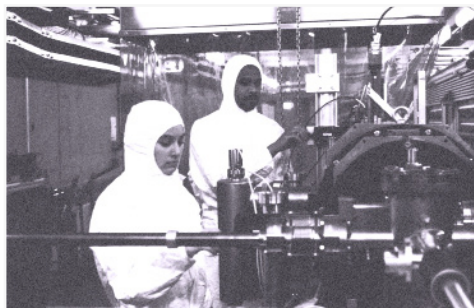
ouverture des portes 22h30

Cabaret Aléatoire

DOPPLEREFFEKT (Us)

LIVE AUDIOVISUEL

Dopplereffekt, l'une des entités les plus mystérieuses de la musique électronique, est un duo américain issu de Detroit formé en 1995. Maniant une musique électronique de typologie techno, rappelant le groupe allemand Kraftwerk, dont il est considéré comme le digne héritier, Dopplereffekt propose une electro-funk robotique à forte connotation idéologique, technologique et scientifique. L'utilisation de vidéos accompagnant l'intégralité de leurs lives fait de leurs concerts une expérience à part entière, à la croisée du concert expérimental et de l'implacable set de club.



© DR

GERALD DONALD
MICHAELA TO-NHAN BERTEL

SLEEPARCHIVE (De)

LIVE

Sleeparchive, de son vrai nom Roger Semsroth, est un producteur berlinois de techno minimale, des plus respectés de la scène techno.

Loin des mélodies synthétiques de ses débuts lorsqu'il se produisait encore sous le nom de Skanfrom, Sleeparchive offre depuis près de 15 ans une techno minimale en constante évolution. Sur scène comme sur vinyle, il superpose des nappes hypnotiques à des textures industrielles glaçantes : un style unique puisant ses origines chez les grands Plastikman et Jeff Mills.



© DR

ROGER SEMSROTH

RANDOMER (Gb)

DJ SET

Randomer sait faire parler les machines. C'est l'un des producteurs les plus prolifiques et innovants de sa génération. En seulement six ans de carrière, il s'est produit sur des labels influents tels que L.I.E.S et Hemlock Recordings.

En live, il s'amuse à croiser les genres hérités de la scène électronique londonienne dont il est natif. Sonorités drum'n'bass, lignes de basse lo-fi et rythmique techno font de ses performances des chefs-d'œuvre énergiques et puissants. Il est réputé pour ses sets qui ne laissent aucun répit à son public.



© Hana Makovcova

RANDOMER

Coréalisation et coprogrammation avec
Chroniques, **Biennale des Imaginaires Numériques**
et le Cabaret Aléatoire

Durée : 5H

15€ PRÉVENTE

18€ SUR PLACE

JEU. 20 DÉC

Soirée proposée en partenariat avec
l'Institut Culturel Italien

CONCERTS

Friche la Belle de Mai
(Le Module)

19H30

CURVA MINORE PICCOLO ENSEMBLE

21H00

MY CAT IS AN ALIEN + JMMONTERA

TARIF SOIRÉE

8€ PRÉVENTE

10€ SUR PLACE

JEU. 20 DÉC

19H30

Friche la Belle de Mai (Le Module)

CURVA MINORE PICCOLO ENSEMBLE (It)

CONCERT



© DR

ALESSANDRO LIBRIO
violon, alto, électronique

LELIO GIANNETTO
contrebasse

BENEDETTO BASILE
flûte

Issus de formations différentes, les trois musiciens qui composent le Curva Minore Piccolo Ensemble entretiennent une grande complicité en faisant se rencontrer les musiques écrites avec de nouvelles formes de composition et l'improvisation. À la croisée des cultures, leurs concerts fusionnent un répertoire de la seconde moitié du 20ème siècle avec des compositions contemporaines de Sicile et d'ailleurs.

Le Curva Minore Piccolo Ensemble a joué pour d'importantes institutions musicales italiennes et internationales, a composé de la musique pour le cinéma et a présenté des performances interactives avec d'autres langages artistiques (danse, théâtre, arts de la scène, poésie, arts visuels).

Durée : 50'

TARIF SOIRÉE
8€ PRÉVENTE
10€ SUR PLACE

21H00

Friche la Belle de Mai (Le Module)

MY CAT IS AN ALIEN (It) + JM MONTERA (Fr)

CONCERT



© Claudio Scala

MAURIZIO OPALIO
ROBERTO OPALIO
My Cat Is An Alien
électronique, instruments fabriqués

JEAN-MARC MONTERA
électronique, instruments fabriqués

My Cat Is An Alien est un duo de musique expérimentale et d'art multimédia composé des frères Maurizio et Roberto Opalio originaires de Turin, Italie. 2018 concrétise son 20ème anniversaire.

Découvert en 1998 par le groupe new-yorkais Sonic Youth, MCIAA collabore depuis de nombreuses années, tant en live que sur disques, avec Thurston Moore, Lee Ronaldo, Keiji Haino, Jim O'Rourke, Z'ev, Nels Cline, Mats Gustafsson, Christian Marclay et bien d'autres. Plus de 200 disques ont été réalisés sur les labels de musique d'avant-garde parmi les plus prestigieux.

La grande qualité innovatrice de leur travail a été nommée : « futur, futur, futur » par l'écrivain et critique David Keenan, dans The Wire, lors de leur parution en première de couverture.

En 2017, MCIAA a été invité à ouvrir la 57ème édition de la Biennale de Venise par l'artiste français Xavier Veilhan pour sa pièce commandée pour le Pavillon français.

Parmi leurs récents travaux réalisés en 2018, on peut trouver le son et l'illustration du livre de Oskar Panizza (1853-1921) édité en France par Lanka.

Durée : 50'

TARIF SOIRÉE
8€ PRÉVENTE
10€ SUR PLACE

VEN. 21 DÉC

Soirée proposée en coproduction avec
le Goethe-Institut de Marseille , dans
le cadre du projet Focus Hambourg du
Goethe-Institut
Avec le soutien de Hamburg Marketing
En partenariat avec Montévidéo -
centre d'art

CONCERTS

Montévidéo - centre d'art

19H30

PETER BRÖTZMANN & HEATHER LEIGH

21H00

FELIX KUBIN

TARIF SOIRÉE

8€ PRÉVENTE

10€ SUR PLACE

VEN. 21 DÉC

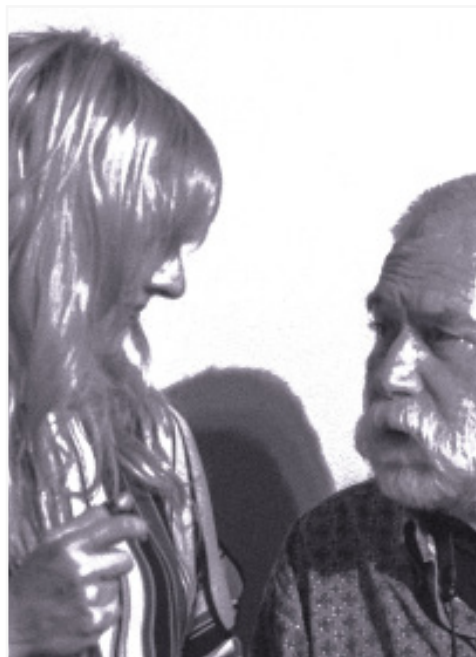
19H30

Montévidéo - centre d'art

PETER BRÖTZMANN (De) & HEATHER LEIGH (Us)

BRÖTZMANN / LEIGH

CONCERT



© DR

PETER BRÖTZMANN
saxophones, clarinettes

HEATHER LEIGH
pedal steel guitar

Fille d'un mineur américain, Heather Leigh s'est installée en Écosse, où elle sonde les latitudes mystérieuses de la *pedal steel guitar* avec un mélange de puissance et de sensibilité. Elle a déjà sorti deux albums en duo avec Peter Brötzmann, leur troisième opus paraîtra cette année. (arte.tv)

Capable de dynamiques et de subtilités extrêmes, le duo Peter Brötzmann (anches) et Heather Leigh (*pedal steel guitar*) a entamé son partenariat musical en mai 2015 au Festival Tectonics de Glasgow, en Écosse. Depuis lors, ils ont poussé leur collaboration dans un dialogue qui, selon les termes de Richard Thomas de The Wire, «crache une bombe haineuse rauque, implacable, rancunière, mordante d'acide; un maelström; un paysage de rêve toxique; une collision grotesque de poumons désespérés et de métal hurlant; une explosion Taser romantique au cœur.»

Durée : 60' à 90'

TARIF SOIRÉE
8€ PRÉVENTE
10€ SUR PLACE

21H00

Montévidéo - centre d'art

FELIX KUBIN (De)

LIVE AUDIOVISUEL



© Greg Holm

FELIX KUBIN
compositeur

Felix Kubin baigne dans la musique depuis l'âge de 8 ans. Art sonore, pièces radiophoniques, musique pour films gore, théâtre et vidéos d'animation, il fait partie de ces artistes inclassables dont la carrière particulièrement prolifique n'en fini jamais de surprendre. Oscillant entre pop futuriste, noise électroacoustique et musique contemporaine, il s'approprie les genres au point de s'élever aujourd'hui au rang de Kraftwerk et D.A.F., piliers de la musique électronique allemande. «En provocateur pop, il joue avec le réel et le fabriqué avec l'objectif de libérer les sons de leur désignation première» (INA).

Auto-proclamé artiste dadaïste, Kubin se joue des frontières entre les genres et déploie sur scène un univers post-soviétique très visuel lors de prestations uniques et déroutantes par leur sérieux. Pour REEVOX-NH, il a fouillé dans ses vieux disques pour proposer un répertoire très pointu : des pionniers de la musique électronique de la première heure comme Raymond Scott, Tom Dissevelt et Morton Subtonick et des apôtres du bruit post-industriel du département Broken Music et Circuit Bending seront de la partie. Mais ce sont surtout les tentatives musicales obscures produites dans les home-studios des générations pantouflardes du passé qui l'ont séduit, l'Art Brut de la génération post-punk.

Durée : 50'

TARIF SOIRÉE
8€ PRÉVENTE
10€ SUR PLACE

SAM. 22 DÉC

**Soirée proposée en partenariat
avec la Friche la Belle de Mai**

CONCERTS

Friche la Belle de Mai
(Grand Plateau)

19H30

TONY BUCK SOLO

21H00

TONY BUCK & MARSEILLE LABO BAND

TARIF SOIRÉE

8€ PRÉVENTE

10€ SUR PLACE

SAM. 22 DÉC

19H30

Friche la Belle de Mai (Grand Plateau)

TONY BUCK SOLO (Aus)

Unearth

CONCERT



© Svetlana Selezneva

TONY BUCK
batterie, percussion, installation

Après la sortie de son album solo *Unearth* sur le label Room40, Tony Buck a développé une pièce multidisciplinaire éponyme.

Intégrant percussions, machines, vidéo et mouvement, *Unearth* explore le son et l'espace de la salle de spectacle de manière organique et méditative, tout en en développant des mondes sonores denses et dynamiques.

«Comme une pièce d'installation... comme une atmosphère plutôt qu'une performance...», à la fois une installation ambient et une performance instrumentale solo. Poétique d'un présent en mouvement, minutieuse organisation aléatoire de l'espace.

Durée : 45' environ

TARIF SOIRÉE

8€ PRÉVENTE

10€ SUR PLACE

21H00

Friche la Belle de Mai (Grand Plateau)

TONY BUCK (Aus) & **MARSEILLE LABO BAND** (Fr)



CONCERT



© Pierre Gondard

TONY BUCK
batterie, percussion, installation

MARSEILLE LABO BAND
collectif

MLB (Marseille Labo Band), créé dans les années 90 et dirigé par Jean-Marc Montera, est un atelier d'improvisation à géométrie variable qui s'articule autour d'un noyau dur dont l'ancienneté est un facteur d'intégration pour les nouveaux arrivants.

Depuis quelques saisons, il se met traditionnellement à la disposition d'un musicien invité qui propose à cet ensemble l'opportunité d'une autre approche, d'une autre vision de la pratique de l'improvisation, multiple par essence.

Cette année, c'est à Tony Buck, batteur australien résidant à Berlin, qu'est confiée la tâche de conduire le MLB dans les méandres de son univers musical, dans un espace ouvert où sons et publics évoluent au gré du temps et de leurs désirs.

Durée : 60' environ

TARIF SOIRÉE

8€ PRÉVENTE

10€ SUR PLACE

REEVOX-NH

INFORMATIONS PRATIQUES

TARIFS

30€ PASS REEVOX-NH

5 soirées

sauf la soirée du 15 décembre

4€ PRÉVENTE / 6€ SUR PLACE

samedi 15 déc_FRICHE

2 représentations : 19h et 22h30

6€ PRÉVENTE / 8€ SUR PLACE

jeudi 13 déc_FRICHE

2 représentations : 19h30 et 21h

vendredi 14 déc_FRAC

21h30

8€ PRÉVENTE / 10€ SUR PLACE

samedi 15 déc_FRICHE

20h à 22h

jeudi 20 déc_FRICHE

19h30 à 22h

vendredi 21 déc_MONTÉVIDEO

19h30

samedi 22 déc_FRICHE

19h30

15€ PRÉVENTE / 18€ SUR PLACE

samedi 15 déc_CABARET ALÉATOIRE

23h à 4h

25€ PASS XXL EN PRÉVENTE

samedi 15 déc_FRICHE_CABARET ALÉATOIRE

19h à 4h

ENTRÉE LIBRE

vendredi 14 déc_FRAC

18h à 21h30

samedi 15 déc_FRICHE

18h à 22h

RÉSERVATIONS

BILLETTERIE EN LIGNE*

A PARTIR DU 13 NOVEMBRE

www.mapado/gmem

.....

PAR TÉLÉPHONE ET PAR MAIL

A PARTIR DU 3 DEC

04 96 20 60 16

du lundi au vendredi de 14h à 18h

billetterie@gmem.org

.....

SUR PLACE 1H AVANT LES SPECTACLES

DU 13 AU 22 DÉC

1h avant

dans la limite des places disponibles

*avant 13h les jours des spectacles

REVOLUTION

LIEUX / ÉQUIPE

LIEUX

.....

FRICHE LA BELLE DE MAI CABARET ALÉATOIRE

Le Module du gmem-CNCM-marseille
Grand Plateau, Seita, Tour Panorama

entrée piétons :

41 Rue Jobin 13003 Marseille

entrée voitures :

12 rue François Simon 13003 Marseille

M1 et M2 Gare Saint-Charles

M1 5 Avenues-Longchamp

T2 Palais Longchamp

Bus 49 / 52 Belle de Mai La Friche

Bus de nuit 582 Belle de Mai La Friche

Borne vélo n°2321 devant La Friche

.....

FRAC PROVENCE-ALPES-CÔTE D'AZUR

20, bd de Dunkerque 13002 Marseille

M2 Joliette

T2 et T3 Joliette

Bus 35, 55 et 82 Joliette

Bus 49 Frac

Accès : autoroute A55

Parkings : Espercieux et Arvieux - Les Terrasses
du port

.....

MONTEVIDEO

3 impasse montévidéo 13006 Marseille

M1 Estrangin-Préfecture

M2 Castellane

Bus 57 Breteuil/Dragon

Parking QPARK Marseille Breteuil

ÉQUIPE

.....

Directeur

Christian SEBILLE

Artiste associé

Jean-Marc Montera

Directrice adjointe

Sarah OLAYA

Administratrice

Léonor Martin

Administrateur en intérim

Franck Guille

Chargée d'administration-comptable

Maeva Franceschi

Directrice de la communication

Sophie Giraud

Attaché à l'information

et à la communication

David Tonnerre

Chargé de production

Anaïs Kamal

Stagiaire production

Fanny Emelin

Chargé du pôle transmission

Arnaud Julien

Directeur technique

Jérôme Decque

Régisseur général

Julien Soulatre

Équipe technique

en cours

Assistant régie

Basile Bouteau

Photographie

Pierre Gondard

Graphisme

Lisa Sturacci

PARTENAIRES

Le gmem-CNCM-marseille est subventionné par



Le gmem-CNCM-marseille est soutenu par



REEVOX-NH est coproduit par



REEVOX-NH est partenaire de



Le gmem-CNCM-marseille est résident de

